

**제품명: LEFTY** 토끼 다클론 항체

**카탈로그 번호: APRab00796**

연구용 전용

## 요약

설명	토끼 다클론 항체
숙주	토끼
적용	WB, ELISA
반응성	인자 쥐
결합	비결합
변형	수정치 없음
아이소타입	IgG
클론성	다클론
형태	액체
농도	1mg/ml
Storage	Aliquot 하여 $-20^{\circ}\text{C}$ 에 보관(12 개월 유효). 냉동/해동 반복을 피하십시오.
Shipping	Ice bags
버퍼	50% 글세롤 0.5% 보르덴필리트 0.02% 아세트산 트리스염인 PBS 용액(pH 7.3)
정제	천상정제

## 적용

희석 비율	WB 1:500-1:1000, ELISA 1:5000-1:20000
분자량	Calculated MW: 41 kDa; Observed MW: 41 kDa

## 항원 정보

유전자명	LEFTY1/LEFTY2
다른 이름	LEFTY1; LEFTB; LEFTYB; Left-right determination factor 1; Left-right determination factor B; Protein lefty-1; Protein lefty-B; LEFTY2; EBAF; LEFTA; LEFTYA; TGFB4; PSEC0024; Left-right determination factor 2; Endometrial bleeding-associated factor; Left-right determination factor A; Protein lefty-2; Protein lefty-A; Transforming growth factor beta-4; TGF-beta-4
유전자 ID	10637/7044
SwissProt ID	O75610/O00292
면역원	이 항원은 LEFTY1/LEFTY2 의 C-말단 부에서 유한 항원 펩타이드를 생성되었습니다. 아민산 범위 301-350

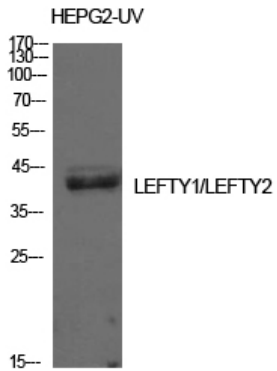
## 배경

LEFTY2 및 NODAL의 질량 분석 결과에 따르면

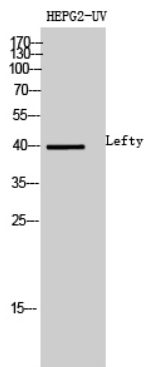
## 연구 분야

줄기세포

## 이미지 데이터



LEFTY 항을 사용하여 HepG2UV 세포 용출액에서 LEFTY의 위단 부분을 수행한다



Lefty 항을 사용하여 HEPG2UV 세포 용출액에서 LEFTY의 위단 부분을 수행한다