

제품명: 인산화 IGF1 수용체(Tyr1165/Tyr1166) 토끼 다클론 항체

카탈로그 번호: APRab00790

연구용 전용

요약

설명	토끼 다클론 항체
숙주	토끼
적용	WB, ELISA
반응성	인산화된 생체 유래
결합	비특이적
변형	인산화된
아이소타입	IgG
클론성	다클론
형태	액체
농도	1mg/ml
Storage	Aliquot 하여 -20°C 에 보관(12 개월 유효). 냉동/해동 반복을 피하십시오.
Shipping	Ice bags
버퍼	50% 글리세롤 0.5% 보르덴필리트 0.02% 아세트산 트리스염산 PBS 용액 (pH 7.3)
정제	천상정제

적용

희석 비율	WB 1:500-1:1000, ELISA 1:5000-1:20000
분자량	Calculated MW: 155 kDa; Observed MW: 155 kDa

항원 정보

유전자명	IGF1R
다른 이름	IGF1R; Insulin-like growth factor 1 receptor; Insulin-like growth factor I receptor; IGF-I receptor; CD antigen CD221
유전자 ID	3480
SwissProt ID	P08069
면역원	이 항체는 Tyr1165/Tyr1166 인산화 부위를 위한 IGF1R 유체상 표지를 사용되었습니다. [EnkiLife 1131-1180]

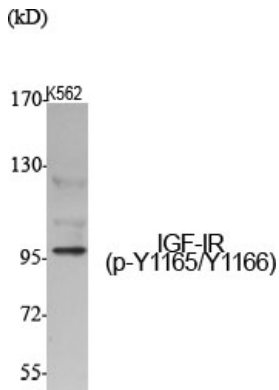
배경

이 항체는 인슐린 유사 성장 인자 (IGF-I)와 높은 친화력으로 결합하는 다클론 항체입니다. IGF-I 수용체는 항암 치료에 중요한 역할을 합니다. 전체 결합 부위 및 비인산화된 IGF-I 수용체는 부위 특이적 결합에 대한 높은 특이성을 나타냅니다. 이 항체는 새로운 항암 치료에 대한 연구를 위한 도구로 사용됩니다. [RefSeq 제공 2014년 5월]

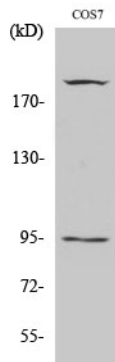
연구 분야

신호전달

이미지 데이터



인화GF1 수용체(Tyr1165/Tyr1166) 항를 사용하여 COS7 세포에서 인화GF1 수용체(Tyr1165/Tyr1166)의 워터턴 부분을 추출하였다.



COS7 세포에서 인화GF1 수용체(Y1165/Y1166) 항를 사용하여 인화GF1 수용체(Tyr1165/Tyr1166)의 워터턴 부분을 추출하였다.