

제품명: Phospho-IRS1(Ser636) 토끼 다클론 항체

카탈로그 번호: APRab00788

연구용 전용

요약

설명	토끼 다클론 항체
숙주	토끼
적용	WB, IHC, ICC/IF, ELISA
반응성	인산화 생체
결합	비결합
변형	안화된
아이소타입	IgG
클론성	다클론
형태	액체
농도	1mg/ml
Storage	Aliquot 하여 -20°C 에 보관(12 개월 유효). 냉동/해동 반복을 피하십시오.
Shipping	Ice bags
버퍼	50% 글세롤 0.5% 보르덴필리트 0.02% 아세트산을 함유한 PBS 용액 (pH 7.3)
정제	천상정제

적용

희석 비율	WB 1:500-1:1000, IHC 1:50-1:100, ICC/IF 1:50-1:200, ELISA 1:5000-1:20000
분자량	Calculated MW: 132 kDa; Observed MW: 150 kDa

항원 정보

유전자명	IRS1
다른 이름	IRS1; Insulin receptor substrate 1; IRS-1
유전자 ID	3667
SwissProt ID	P35568
면역원	이 항체는 Ser636 인산화 부위를 위한 IRS-1 유래 항원 펩타이드를 대상으로 생성되었습니다. 아민산 범위 603-652

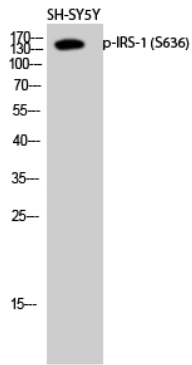
배경

인슐린은 다양한 세포 유형을 매개할 수 있는 인슐린 수용체에 의해 인화면포막 단백질 3-키아제 p85 소위 또는 GRB2 와 같은 SH2 도메인을 포함하는 다양한 단백질에 특이적으로 결합하는 조절 단백질인 p85 소위에 결합면포막 단백질 3-키아제를 활성화한다.

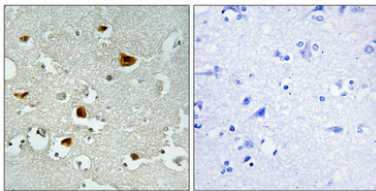
연구 분야

태양세포마커

이미지 데이터



SH-SY5Y 세포용질에서 인산화IRS1(Ser636) 항체를 사용하여 인산화IRS1(Ser636)에 대한 웨스턴 블롯 분석을 수행했다.



파편에 포함된 인노조에 대한 인산화IRS1(Ser636) 항체를 이용한 면역조직화 분석 형원화하는 고염 및 고인 Tris-EDTA pH 8.0 용액을 사용했다. 오른쪽은 차인 염색을 사용한 세포이다.