

제품명: 포스포-Rb(Ser807) 토끼 다클론 항체

카탈로그 번호: APRab00712

연구용 전용

요약

설명	토끼 다클론 항체
숙주	토끼
적용	WB, IHC, ICC/IF
반응성	인간
결합	비결합
변형	인산화
아이소타입	IgG
클론성	다클론
형태	액체
농도	1mg/ml
Storage	Aliquot 하여 -20°C 에 보관(12 개월 유효). 냉동/해동 반복을 피하십시오.
Shipping	Ice bags
버퍼	50mM 트리스클로르산(pH 7.4), 0.15M NaCl, 40% 글세롤, 0.01% 아세트산, 0.05% 보르덴필
정제	천상정제

적용

희석 비율	WB 1:500-1:1000, IHC 1:50-1:100, ICC/IF 1:50-1:200
분자량	Calculated MW: 106 kDa; Observed MW: 110 kDa

항원 정보

유전자명	RB1
다른 이름	RB1; Retinoblastoma-associated protein; p105-Rb; pRb; Rb; pp110
유전자 ID	5925
SwissProt ID	P06400
면역원	포도안과 조직에서 추출한 인산화 펩타이드

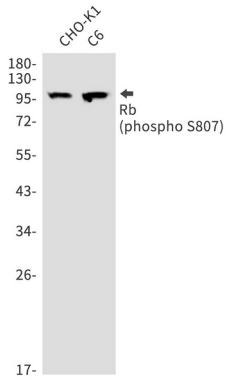
배경

CDK 에 의한 세포주기 억제인자 Rb 단백질은 세포주기 조절을 가능케 합니다. Rb 분할 및 이후 세포주기 진행은 사이클린 D-CDK4/6 에 의한 초 인산화에 따른 사이클린 E-CDK2 에 의한 인산화에 의해 조절됩니다. 또한 CDK/사이클린 복합체는 다른 여러 단백질과 상호작용하며, 생체 내에서는 사이클린 D1 이 Ser780 인화에 결합합니다.

연구 분야

세포생물학

이미지 데이터



CHO-K1 및 C6 세포를 이용하여 Rb(Ser807) 항을 사용하여 Rb(Phospho-S807)의 위치를 분석을 하였다.