

제품명: Phospho-Raf1(Ser259) 토끼 다클론 항체

카탈로그 번호: APRab00708

연구용 전용

요약

설명	토끼 다클론 항체
숙주	토끼
적용	WB, IHC
반응성	인산염
결합	비결합
변형	인산화
아이소타입	IgG
클론성	다클론
형태	액체
농도	1mg/ml
Storage	Aliquot 하여 -20°C 에 보관(12개월 유효). 냉동/해동 반복을 피하십시오.
Shipping	Ice bags
버퍼	토끼 IgG는 인산염 완충액(pH 7.4, 150mM NaCl, 0.02% 아세트산 및 50% 글리세롤)에 용해되어 있습니다.
정제	친성 크로마토그래피

적용

희석 비율	WB 1:500-1:1000, IHC 1:50-1:100
분자량	Calculated MW: 73 kDa; Observed MW: 73 kDa

항원 정보

유전자명	RAF1
다른 이름	RAF1; RAF; RAF proto-oncogene serine/threonine-protein kinase; Proto-oncogene c-RAF; cRaf; Raf-1
유전자 ID	5894
SwissProt ID	P04049
면역원	표적 단백질 잔여물 또는 합성 펩타이드

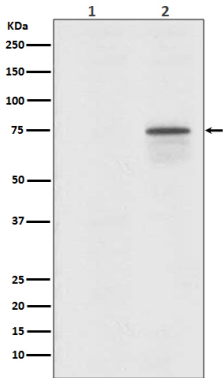
배경

Raf-1은 Ras 계열 결합 GTPase 의 하위 단계 중 MAP 키나제 키나제(MAP3K)입니다. Raf-1 이 활성화되면 중류 상단 키나제 MEK1 과 MEK2 를 인산화시켜 고이온 다중 인산화 키나제 ERK1 과 ERK2 를 인산화시킬 수 있습니다.

연구 분야

신약개발

이미지 데이터



(1) 293T 용매에서 Phospho-Raf1(S259)의 위치를 분석 (2) 100 nM + 칼슘/PLA 로 처리한 293T 용매에서 Phospho-Raf1(Ser259)의 위치를 분석했다