

제품명: Phospho-Smad2(Ser250) 토끼 다클론 항체

카탈로그 번호: APRab00704

연구용 전용

요약

설명	토끼 다클론 항체
숙주	토끼
적용	WB, FC
반응성	인산염기
결합	비결합
변형	안정된
아이소타입	IgG
클론성	다클론
형태	액체
농도	1mg/ml
Storage	Aliquot 하여 -20°C 에 보관(12 개월 유효). 냉동/해동 반복을 피하십시오.
Shipping	Ice bags
버퍼	토끼 IgG 는 인산염기 완충액(pH 7.4, 150mM NaCl, 0.02% 아지다티움 및 50% 글리세롤)에 용해되어 있습니다.
정제	친성 크로마토그래피

적용

희석 비율	WB 1:500-1:1000, FC 1:50-1:100
분자량	Calculated MW: 52 kDa; Observed MW: 58 kDa

항원 정보

유전자명	SMAD2 SMAD2; MADH2; MADR2; Mothers against decapentaplegic homolog 2; MAD homolog 2;
다른 이름	Mothers against DPP homolog 2; JV18-1; Mad-related protein 2; hMAD-2; SMAD family member 2; SMAD 2; Smad2; hSMAD2
유전자 ID	4087
SwissProt ID	Q15796
면역원	표적 단백질 잔여물인 인산염기화 단백질

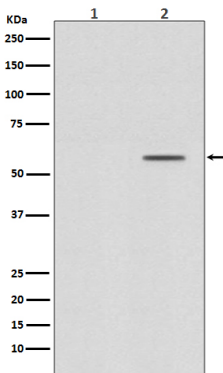
배경

이 유전자 코딩 단백질은 SMAD 단백질 계열에 속하며, 이는 'Mad' 유전자 클러스터의 Sma 유전자로 불립니다. SMAD 단백질은 신호 전달 경로를 매개하는 신호 전달 단백질의 일종입니다.

연구 분야

신약개발

이미지 데이터



(1) 알로성인분해소용 HeLa 세포에서 Phospho-Smad2(S250)의 위치를 분석 (2) Phospho-Smad2(Ser250) 항체를 사용한 HeLa 세포 분석