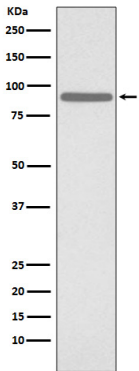


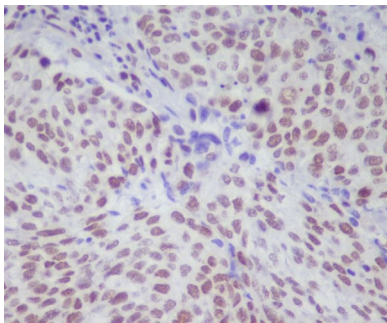
연구 분야

신호전달

이미지 데이터



이 그림은 HeLa 세포 용출물에서 인산화 STAT1(S727) 항체를 사용하여 인산화 STAT1(S727)을 웨스턴 블롯 분석하였다.



이 그림은 STAT1(S727) 항체를 사용하여 인산화 STAT1(S727) 항원 특이적으로 과립 및 고의 pH 6.0 조건에서 웨스턴 블롯 분석을 하였다.