

**제품명: Phospho-MSK1(Ser376)** 토끼 다클론 항체

**카탈로그 번호: APRab00698**

연구용 전용

## 요약

설명	토끼 다클론 항체
숙주	토끼
적용	WB, IHC, ICC/IF, IP
반응성	인산염
결합	비결합
변형	인산화
아이소타입	IgG
클론성	다클론
형태	액체
농도	1mg/ml
Storage	Aliquot 하여 $-20^{\circ}\text{C}$ 에 보관(12 개월 유효). 냉동/해동 반복을 피하십시오.
Shipping	Ice bags
버퍼	토끼 IgG 는 인산염 완충액(pH 7.4, 150mM NaCl, 0.02% 아지다, 투름 및 50% 글세롤)에 용해되어 있습니다.
정제	친성 크로마토그래피

## 적용

희석 비율	WB 1:500-1:1000, IHC 1:50-1:100, ICC/IF 1:50-1:200, IP 1:20-1:50
분자량	Calculated MW: 90 kDa; Observed MW: 90 kDa

## 항원 정보

유전자명	RPS6KA5 RPS6KA5; MSK1; Ribosomal protein S6 kinase alpha-5; S6K-alpha-5; 90 kDa ribosomal
다른 이름	protein S6 kinase 5; Nuclear mitogen- and stress-activated protein kinase 1; RSK-like protein kinase; RSKL
유전자 ID	9252
SwissProt ID	O75582
면역원	표적 단백질 잔여물 또는 합성 인산화 펩타이드

## 배경

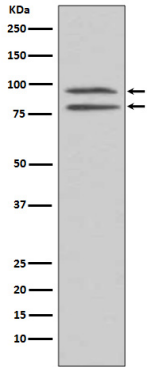
세균은 단백질 키나아제 전사인 CREB1 및 ATF1 의 유인물 또는 스트레스 유인물 발현 전사인자 RELA, STAT3 및 ETV1/ER81 의 조절을 받는다. 또한 인산염을 통한 유인 발

생체기억고유전자 조절에 관한다. UV-C 조사 상피성장인(EGF) 및아노미아과같은유일촉진 또는 스트레스에응하여CREB1 및ATF1 을안정한다

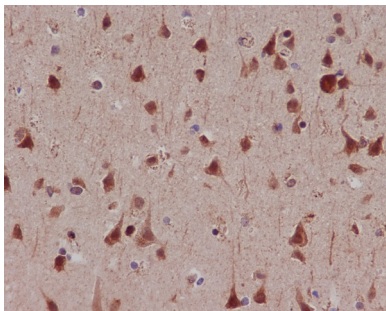
## 연구 분야

신경전달

## 이미지 데이터



EGF 로처리한HEK293 세포용질에서인산MSK1(S376) 항를사용하여인산MSK1(S376)의위아단백분을추출하였다



과민에포된인산염조제에대한인산MSK1(S376) 항를이용한면역조직화학분석형원복합체는고압및고온의pH 6.0 규산염용액에서용출사용했다