

제품명: 포스포-시냅신 I (Ser9) 토끼 다클론 항체

카탈로그 번호: APRab00697

연구용 전용

요약

설명	토끼 다클론 항체
숙주	토끼
적용	WB, IHC
반응성	인간 쥐 생체
결합	비결합
변형	안화된
아이소타입	IgG
클론성	다클론
형태	액체
농도	1mg/ml
Storage	Aliquot 하여 -20°C 에 보관(12 개월 유효). 냉동/해동 반복을 피하십시오.
Shipping	Ice bags
버퍼	토끼 IgG 는 인산염 완충액(pH 7.4, 150mM NaCl, 0.02% 아세트산 트리스 및 50% 글리세롤)에 용해되어 있습니다.
정제	친성 크로마토그래피

적용

희석 비율	WB 1:500-1:1000, IHC 1:50-1:100
분자량	Calculated MW: 74 kDa; Observed MW: 77 kDa

항원 정보

유전자명	SYN1
다른 이름	SYN1; Synapsin-1; Brain protein 4.1; Synapsin I
유전자 ID	6853
SwissProt ID	P17600
면역원	표적 단백질 잔여물인 합성 안화 펩타이드

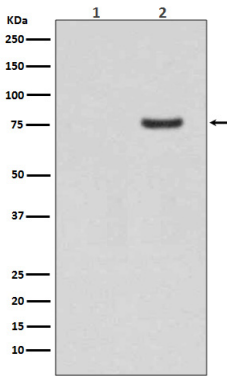
배경

이 유전자는 시냅스 유전자 계열에 속한다. 시냅스 단백질에 결합하는 신경표인화 단백질이다. 이 계열의 다른 구성원은 공통인 단백질 메틸transferase, 시냅스 항 및 신경 전달 물질 분해 효소인 아세틸콜린 에스테라제와 관련이 있다. 정상 조절에 잠재적 역할을 할 수 있음을 시사한다.

연구 분야

신경학

이미지 데이터



(1) 인 뇌 용 물에서 인산화 단백질(S9)의 위상 단백질 분석 (2) 인산화 단백질(Ser9) 항체를 사용하여 AP 로 처리한 인 뇌 용 물