

제품명: Phospho-ATF2(Thr71) 토끼 다클론 항체

카탈로그 번호: APRab00696

연구용 전용

요약

설명	토끼 다클론 항체
숙주	토끼
적용	WB, ICC/IF, IP
반응성	인간
결합	비결합
변형	안화됨
아이소타입	IgG
클론성	다클론
형태	액체
농도	1mg/ml
Storage	Aliquot 하여 -20°C 에 보관(12 개월 유효). 냉동/해동 반복을 피하십시오.
Shipping	Ice bags
버퍼	토끼 IgG 는 인산염 완충액(pH 7.4, 150mM NaCl, 0.02% 아지다나트륨 및 50% 글리세롤)에 용해되어 있습니다.
정제	친성 크로마토그래피

적용

희석 비율	WB 1:500-1:1000, ICC/IF 1:50-1:200, IP 1:20-1:50
분자량	Calculated MW: 55 kDa; Observed MW: 70 kDa

항원 정보

유전자명	ATF2 ATF2; CREB2; CREBP1; Cyclic AMP-dependent transcription factor ATF-2; cAMP-dependent
다른 이름	transcription factor ATF-2; Activating transcription factor 2; Cyclic AMP-responsive element-binding protein 2; CREB-2; cAMP-responsive element-binding protein
유전자 ID	1386
SwissProt ID	P15336
면역원	표적 단백질 잔여물 또는 합성 펩타이드

배경

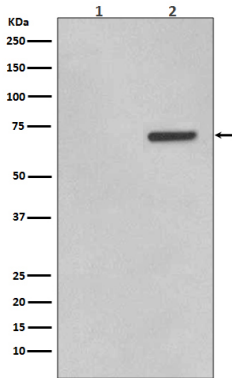
이 유전자는 DNA 결합 단백질 유전자 계열에 속하는 전 인자를 암호화한다. 이 단백질은 8 개의 인산염 cAMP 반응 요소(CRE)에 결합한다. 이 단백질은 c-Jun 과 중첩되는 영역을 형성하여 CRE

의 중심자를 포함한다. 또한 이 단백질은 핵 내에서 히스톤 H2B 와 H4 를 특이적으로 메틸화하는 히스톤 메틸화효(HAT)이다.

연구 분야

후유전학/핵산염기

이미지 데이터



(1) HeLa 용액에서 Phospho-ATF2(T71)의 웨스턴 블롯 분석 (2) Phospho-ATF2(Thr71) 항체를 사용하여 프로브한 HeLa 용액