

**제품명: Phospho-IRE1(Ser724)** 토끼 다클론 항체

**카탈로그 번호: APRab00695**

연구용 전용

## 요약

설명	토끼 다클론 항체
숙주	토끼
적용	WB
반응성	인간
결합	비결합
변형	안화됨
아이소타입	IgG
클론성	다클론
형태	액체
농도	1mg/ml
Storage	Aliquot 하여 $-20^{\circ}\text{C}$ 에 보관(12 개월 유효). 냉동/해동 반복을 피하십시오.
Shipping	Ice bags
버퍼	토끼 IgG 는 인산염 완충액(pH 7.4, 150mM NaCl, 0.02% 아지드 나트륨 및 50% 글리세롤)에 용해되어 있습니다.
정제	천성 크로마토그래피

## 적용

희석 비율	WB 1:500-1:1000
분자량	Calculated MW: 110 kDa; Observed MW: 110 kDa

## 항원 정보

유전자명	ERN1
다른 이름	ERN1; IRE1; Serine/threonine-protein kinase/endoribonuclease IRE1; Endoplasmic reticulum-to-nucleus signaling 1; Inositol-requiring protein 1; hIRE1p; Ire1-alpha; IRE1a
유전자 ID	2081
SwissProt ID	O75460
면역원	표적 단백질 잔여물은 항인산화됨이다.

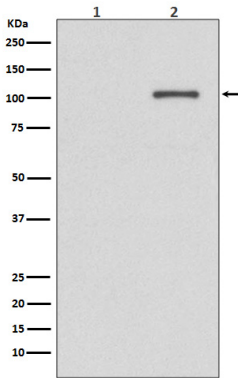
## 배경

XBP1 은 N-말단과 인산염을 통해 스트레스에 접한 ER 단백질 감지 효소의 작용을 유도한다. 활성화된 XBP1은 XBP1 mRNA를 잘라내서 C-말단 생체외를 강하게 접합 단백질 반응성 활성이므로 전사체 생성에 및 세포 사멸을 유도한다.

## 연구 분야

산화질소

## 이미지 데이터



(1) AP 로 처리한 K562 용물에서 Phospho-IRE1(S724)의 위치를 분석 (2) Phospho-IRE1(Ser724) 항체를 사용한 K562 용물