

**제품명:** 포스포-IKB 알파(Ser32) 토끼 다클론 항체

**카탈로그 번호:** APRab00694

연구용 전용

## 요약

설명	토끼 다클론 항체
숙주	토끼
적용	WB, IP
반응성	인간
결합	비결합
변형	안정된
아이소타입	IgG
클론성	다클론
형태	액체
농도	1mg/ml
Storage	Aliquot 하여 -20°C 에 보관(12 개월 유효). 냉동/해동 반복을 피하십시오.
Shipping	Ice bags
버퍼	토끼 IgG 는 인산염 완충액(pH 7.4, 150mM NaCl, 0.02% 아지드 나트륨 및 50% 글리세롤)에 용해되어 있습니다.
정제	천성 크로마토그래피

## 적용

희석 비율	WB 1:500-1:1000, IP 1:20-1:50
분자량	Calculated MW: 36 kDa; Observed MW: 39 kDa

## 항원 정보

유전자명	NFKBIA
다른 이름	NFKBIA; IKBA; MAD3; NFKBI; NF-kappa-B inhibitor alpha; I-kappa-B-alpha; Ikb-alpha; Ikbalpha; Major histocompatibility complex enhancer-binding protein MAD3
유전자 ID	4792
SwissProt ID	P25963
면역원	표적 단백질 간에 해당하는 합성 인화합물이다.

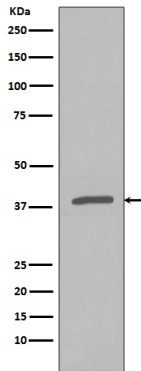
## 배경

NFKB1(MIM 164011) 또는 NFKB2(MIM 164012)는 REL(MIM 164910), RELA(MIM 164014) 또는 RELB(MIM 604758)와 결합하여 NFKB 복합체를 형성한다. NFKB 복합체는 kappa-B 단백질(NFKBIA 또는 NFKBIB, MIM 604495)에 의해 유도되며 이 단백질은 NF-kappa-B를 세포질에서 핵으로 운반한다.

## 연구 분야

후유학핵산합성

## 이미지 데이터



칼리크린 A 와 TNF $\alpha$  로 처리한 HeLa 세포 용출액에서 인화 I $\kappa$ B 알파(S32)를 인화 I $\kappa$ B 알파(Ser32) 항체를 사용하여 웨스턴 블롯 분석하였다.