

제품명: 포스포글리코겐 합성효소(Ser641) 토끼 다클론 항체

카탈로그 번호: APRab00683

연구용 전용

요약

설명	토끼 다클론 항체
숙주	토끼
적용	WB, IHC, ICC/IF, IP
반응성	인간 쥐
결합	비결합
변형	인산화
아이소타입	IgG
클론성	다클론
형태	액체
농도	1mg/ml
Storage	Aliquot 하여 -20°C 에 보관(12 개월 유효). 냉동/해동 반복을 피하십시오.
Shipping	Ice bags
버퍼	토끼 IgG 는 인산염 완충액(pH 7.4, 150mM NaCl, 0.02% 아세트산) 투름 및 50% 글리세롤에 용해되어 있습니다.
정제	천성 크로마토그래피

적용

희석 비율	WB 1:500-1:1000, IHC 1:50-1:100, ICC/IF 1:50-1:200, IP 1:20-1:50
분자량	Calculated MW: 84 kDa; Observed MW: 84 kDa

항원 정보

유전자명	GYS1
다른 이름	GYS1; GYS; Glycogen [starch] synthase; muscle
유전자 ID	2997
SwissProt ID	P13807
면역원	표적 단백질 잔여항원 합성 인산화 효소

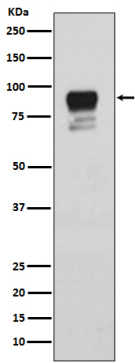
배경

UDP-Glc 의 글리코실을 말파 1,4- 글리코사이드 결합으로 전환한다. 글리코-6- 인에 에틸스테라일화되어 있다. 인산화면 UDP- 글리코에 대한 친화성이 감소한다. 인산화 인산화 글리코사이드는 알코스테로이드로 글리코-6- 인을 필요로 하지 않지만, 인산화 상태는 필연적이다.

연구 분야

신약개발

이미지 데이터



HeLa 세포에서 안화글리코제양호 1(S641)에 한위된 부분은 안화글리코제양호(Ser641) 항를 사용하여
추출했다.