

**제품명: Phospho-HSF1(Ser326)** 토끼 다클론 항체

**카탈로그 번호: APRab00677**

연구용 전용

## 요약

설명	토끼 다클론 항체
숙주	토끼
적용	WB, IHC, ICC/IF, FC, IP
반응성	인간
결합	비결합
변형	안화됨
아이소타입	IgG
클론성	다클론
형태	액체
농도	1mg/ml
Storage	Aliquot 하여 $-20^{\circ}\text{C}$ 에 보관(12 개월 유효). 냉동/해동 반복을 피하십시오.
Shipping	Ice bags
버퍼	토끼 IgG 는 인산염 완충액(pH 7.4, 150mM NaCl, 0.02% 아지다, 투름 및 50% 글리세롤)에 용해되어 있습니다.
정제	친성 크로마토그래피

## 적용

희석 비율	WB 1:500-1:1000, IHC 1:50-1:100, ICC/IF 1:50-1:200, FC 1:50-1:100, IP 1:20-1:50
분자량	Calculated MW: 57 kDa; Observed MW: 82 kDa

## 항원 정보

유전자명	HSF1
다른 이름	HSF1; HSTF1; Heat shock factor protein 1; HSF 1; Heat shock transcription factor 1; HSTF 1
유전자 ID	3297
SwissProt ID	Q00613
면역원	표적 단백질 잔여물인 합성 인화합물이다.

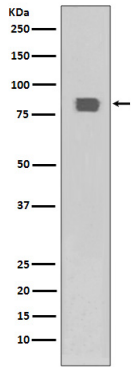
## 배경

HSF 는 열 충격 단백질 1 (HSE) 에 특이적으로 결합하여 전를 활성화하는 DNA 결합 단백질이다. 동전생물에서 HSF 는 세포 열충격을 받으면 HSE 에 결합할 수 있습니다.

## 연구 분야

타겟세포

## 이미지 데이터



열처리된 HeLa 세포 용출액에 anti-HSF1(S326) 항체를 용해시킨 후 anti-HSF1(S326)의 위치를 확인하였다.