

제품명: Phospho-CREB(Ser133) 토끼 다클론 항체

카탈로그 번호: APRab00672

연구용 전용

요약

설명	토끼 다클론 항체
숙주	토끼
적용	WB, IHC, ICC/IF, FC, IP
반응성	인산염기
결합	비결합
변형	인산화
아이소타입	IgG
클론성	다클론
형태	액체
농도	1mg/ml
Storage	Aliquot 하여 -20°C 에 보관(12개월 유효). 냉동/해동 반복을 피하십시오.
Shipping	Ice bags
버퍼	토끼 IgG는 인산염기 완충액(pH 7.4, 150mM NaCl, 0.02% 아지다, 투름 및 50% 글세롤)에 용해되어 있습니다.
정제	천성 크로마토그래피

적용

희석 비율	WB 1:500-1:1000, IHC 1:50-1:100, ICC/IF 1:50-1:200, FC 1:50-1:100, IP 1:20-1:50
분자량	Calculated MW: 35 kDa; Observed MW: 46 kDa

항원 정보

유전자명	CREB1
다른 이름	CREB1; Cyclic AMP-responsive element-binding protein 1; CREB-1; cAMP-responsive element-binding protein 1
유전자 ID	1385
SwissProt ID	P16220
면역원	표적 단백질 잔여물인 인산화 CREB1

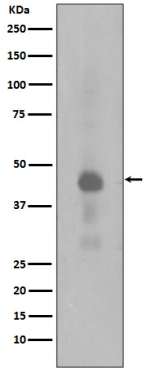
배경

이 유전자는 DNA 결합 단백질로, 세포의 여러 가지 신호를 포함하는 다양한 중량형류 cAMP 반응 요소(당체화)에 결합한다.

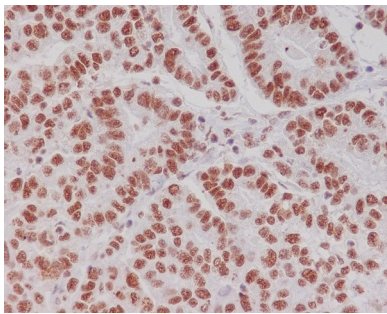
연구 분야

후염색화해산효소

이미지 데이터



칼리쿨린 A 로 처리한 HeLa 세포 용출액에서 인화 CREB(Ser133) 항체를 사용하여 인화 CREB(Ser133)의 위치 단락을 분석하였다.



과산화수소염색법을 이용하여 인화 Phospho-Creb(S133) 항체를 이용한 조직화 분석을 수행하였다. 항원화해는 고염산 조건에서 pH 6.0 용출을 사용하였다.