

**제품명:** 인슐린 토끼 다클론 항체

**카탈로그 번호:** APRab00657

연구용 전용

## 요약

설명	토끼 다클론 항체
숙주	토끼
적용	IHC, ELISA
반응성	인슐린
결합	비특이적
변형	수정되지 않음
아이소타입	IgG
클론성	다클론
형태	액체
농도	1mg/ml
Storage	Aliquot 하여 $-20^{\circ}\text{C}$ 에 보관(12 개월 유효). 냉동/해동 반복을 피하십시오.
Shipping	Ice bags
버퍼	50% 글리세롤 0.5% 보퍼민질산염 0.02% 아세트산 함유한 PBS 용액 (pH 7.3)
정제	천상정제

## 적용

희석 비율	IHC 1:50-1:100, ELISA 1:5000-1:20000
분자량	-

## 항원 정보

유전자명	INS
다른 이름	Insulin [Cleaved into: Insulin B chain; Insulin A chain]
유전자 ID	3630
SwissProt ID	P01308
면역원	인슐린 B-30-70 의 인간 단백질에 합성된 펩타이드

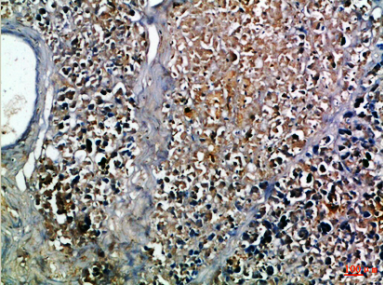
## 배경

인슐린은 혈당을 낮추는 호르몬으로, 베타 세포에서 생성되며, 간에서 당 생성을 억제하고 근육에서 당을 저장시킵니다.

## 연구 분야

신호전달

## 이미지 데이터



표면에 포도당 결합 부위에 인산염기인 양친매성 아민기 도입을 통해 양친매성 아민기 도입을 통해 pH 6.0 용액에서