

제품명: GRO 감마 토끼 다클론 항체

카탈로그 번호: APRab00655

연구용 전용

요약

설명	다클론항체
숙주	토끼
적용	IHC,ELISA
반응성	인간
결합	비결합
변형	수정치 없음
아이소타입	IgG
클론성	다클론
형태	액체
농도	1mg/ml
Storage	Aliquot 하여 -20°C 에 보관(12 개월 유효). 냉동/해동 반복을 피하십시오.
Shipping	Ice bags
버퍼	50% 글세롤 0.5% 보오덴빌릿 0.02% 아세트산 함유한 PBS 용액(pH 7.3)
정제	천상정제

적용

희석 비율	IHC 1:50-1:100,ELISA 1:5000-1:20000
분자량	-

항원 정보

유전자명	CXCL3 CXCL3; GRO3; GROG; SCYB3; C-X-C motif chemokine 3; GRO-gamma(1-73); Growth-regulated protein gamma; GRO-gamma; Macrophage inflammatory protein 2-beta; MIP2-beta
다른 이름	
유전자 ID	2921
SwissProt ID	P19876
면역원	-

배경

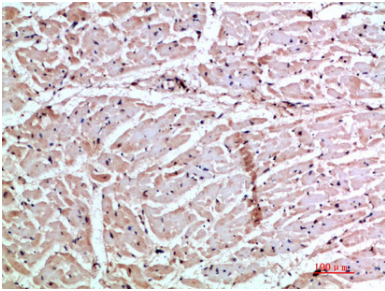
케모카인(C-X-C motif) 리간드3(CXCL3)은 GRO3 중유전자(GRO3), GRO 단백질군(GROg), 대식세포종 단백질-2-베타(MIP2b)로 알려진 CXC 케모카인 계열에 속하는 작은 시토카인이다.

. CXCL3 는 단핵구 이동 접을 조절해 세포막의 케모인 수용인 CXCR2 의 활성을 통해 표적 세포에 영향을 줌다. 최근 연구는 CXCL3 가 노형 방향 과정에 노로립신 세포전체 노노의 이동 세포를 조절한다는 사실 밝혀졌다.

연구 분야

심혈관계

이미지 데이터



표면에 표된 인간 심장 조직에 GRO 감항를 이용한 면역조직화 분석을 하였다. 항원 화학은 고압 고정인 규산 나트륨 pH 6.0 용액 사용하였다.