

**제품명:** 사이토케라틴 토끼 다클론 항체

**카탈로그 번호:** APRab00651

연구용 전용

## 요약

설명	토끼 다클론 항체
숙주	토끼
적용	WB, ELISA
반응성	인간 피부
결합	비특이적
변형	수정되지 않음
아이소타입	IgG
클론성	다클론
형태	액체
농도	1mg/ml
Storage	Aliquot 하여 $-20^{\circ}\text{C}$ 에 보관(12 개월 유효). 냉동/해동 반복을 피하십시오.
Shipping	Ice bags
버퍼	50% 글세롤 0.5% 보르덴필릿 0.02% 아세트산 함유한 PBS 용액 (pH 7.3)
정제	천상정제

## 적용

희석 비율	WB 1:500-1:1000, ELISA 1:5000-1:20000
분자량	Calculated MW: 65 kDa; Observed MW: 70 kDa

## 항원 정보

유전자명	Keratin KRT2A; KRT2E; KRT2B; KRT2P; K6A; KRT6D; K6B; KRTL1; KRT6E; K6IRS1; KB34; KRT6IRS1;
다른 이름	K6IRS2; KB35; KRT6; KRT6IRS2; K6IRS3; KB36; KRT6IRS3; K6IRS4; KB37; KRT5C; KRT6IRS4; K6HF; KB18; K6L; KB38; KRT6L; SCL; CYK8; KRTHB4
유전자 ID	3849.0
SwissProt ID	P35908/Q01546/P12035/P13647/P02538/P04259/P48668/Q3SY84/Q14CN4/Q86Y46/ Q7RTS7/O95678/Q5XKE5/P08729/P05787/Q9NSB2
면역원	아민산 번호 150-220 의 인간 단백질 특이적 합성 펩타이드

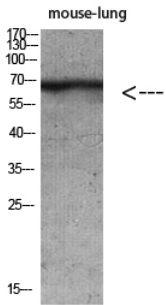
## 배경

이도 종종 접하게 할 것이다. 각 세포 유형과 증 및 접이 관련 있다.

## 연구 분야

신호 전달

## 이미지 데이터



세포 분화 및 세포 사멸을 연구하는 데 사용되는 다양한 세포 유형에서 세포 분화 및 세포 사멸을 연구하는 데 사용된다.