

제품명: 플라스미노겐 수용체 토끼 다클론 항체

카탈로그 번호: APRab00646

연구용 전용

요약

설명	토끼 다클론 항체
숙주	토끼
적용	WB, ELISA
반응성	인간
결합	비특이적
변형	수정되지 않음
아이소타입	IgG
클론성	다클론
형태	액체
농도	1mg/ml
Storage	Aliquot 하여 -20°C 에 보관(12 개월 유효). 냉동/해동 반복을 피하십시오.
Shipping	Ice bags
버퍼	50% 글세롤 0.5% 보르덴필리트 0.02% 아세트산 트리스염산 PBS 용액 (pH 7.3)
정제	천상정제

적용

희석 비율	WB 1:500-1:1000, ELISA 1:5000-1:20000
분자량	Calculated MW: 17 kDa; Observed MW: 17 kDa

항원 정보

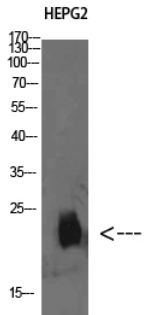
유전자명	PLGRKT
다른 이름	Plasminogen receptor (KT; P1g-R(KT))
유전자 ID	55848
SwissProt ID	Q9HBL7
면역원	이 항원은 인간 PLGRKT의 내부에서 유한한 단백질을 생성되었습니다. 예상 범위 1-50

배경

플라스미노겐 수용체

연구 분야

이미지 데이터



폴리머인수용체를 사용하여 HEPG2 세포에서 폴리머인수용체 유입 실험을 수행함