

제품명: 콜라겐 XXVIII 알파 1 토끼 다클론 항체

카탈로그 번호: APRab00645

연구용 전용

요약

설명	토끼 다클론 항체
숙주	토끼
적용	WB, ELISA
반응성	인자 쥐
결합	비결합
변형	수정치 없음
아이소타입	IgG
클론성	다클론
형태	액체
농도	1mg/ml
Storage	Aliquot 하여 -20°C 에 보관(12 개월 유효). 냉동/해동 반복을 피하십시오.
Shipping	Ice bags
버퍼	50% 글세롤 0.5% 보오덴빌리트 0.02% 아지드와 투름을 함유한 PBS 용액 (pH 7.3)
정제	천상정제

적용

희석 비율	WB 1:500-1:1000, ELISA 1:5000-1:20000
분자량	Calculated MW: 117 kDa; Observed MW: 117 kDa

항원 정보

유전자명	COL28A1
다른 이름	Collagen alpha-1(XXVIII) chain
유전자 ID	340267
SwissProt ID	Q2UY09
면역원	이 항체는 인간 COL28A1 의 N-말단 부위에서 유래한 항원을 사용되었습니다. 아민산 범위 111-160

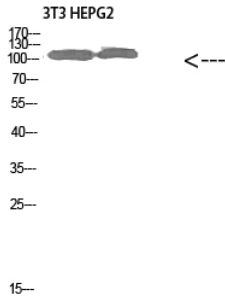
배경

세포 결합 단백질로 작용할 수 있다.

연구 분야

세포실험

이미지 데이터



콜겐XXVIII 알파 항체 사용하여 3T3 HEPG2 세포 용출액에서 콜겐XXVIII 알파의 위치를 분석하였다.