

제품명: AChR 알파 1 토끼 다클론 항체

카탈로그 번호: APRab00629

연구용 전용

요약

설명	표다클론항체
숙주	표기
적용	WB,ELISA
반응성	인간 쥐 생체
결합	비결합
변형	수정치 없음
아이소타입	IgG
클론성	다클론
형태	액체
농도	1mg/ml
Storage	Aliquot 하여 -20°C 에 보관(12 개월 유효). 냉동/해동 반복을 피하십시오.
Shipping	Ice bags
버퍼	50% 글세롤 0.5% 보오덴빌릿 0.02% 아세트산 트리스염산 PBS 용액 (pH 7.3)
정제	천상정제

적용

희석 비율	WB 1:500-1:1000,ELISA 1:5000-1:20000
분자량	Calculated MW: 52 kDa; Observed MW: 55 kDa

항원 정보

유전자명	CHRNA1
다른 이름	CHRNA1; ACHRA; CHNRA; Acetylcholine receptor subunit alpha
유전자 ID	1134
SwissProt ID	P02708
면역원	이 항원은 인간 CHRNA1 의 N-말단에서 유래한 항원임을 증명되었습니다. (아민산 범위 171-220)

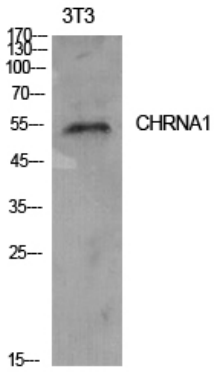
배경

아세틸콜린 결합 AChR 은 모든 하등 동물에서 발견되는 광범위한 구조적 변이를 가진 세포를 가지는 이온 채널입니다.

연구 분야

신경학

이미지 데이터



NIH3T3 세포 용출액에서 AChR 알파 1 단백질을 확인하는 실험 결과