

제품명: 연장 인자 1A1/2/P5 토끼 다클론 항체

카탈로그 번호: APRab00625

연구용 전용

요약

설명	토끼 다클론 항체
숙주	토끼
적용	WB, ELISA
반응성	인간 쥐 생체
결합	비결합
변형	수정치 없음
아이소타입	IgG
클론성	다클론
형태	액체
농도	1mg/ml
Storage	Aliquot 하여 -20°C 에 보관(12 개월 유효). 냉동/해동 반복을 피하십시오.
Shipping	Ice bags
버퍼	50% 글세롤 0.5% 보르덴질 및 0.02% 아지다와 투를 함유한 PBS 용액(pH 7.3)
정제	천상정제

적용

희석 비율	WB 1:500-1:1000, ELISA 1:5000-1:20000
분자량	Calculated MW: 50 kDa; Observed MW: 50 kDa

항원 정보

유전자명	EEF1A1/EEF1A2/EEF1A1P5 EEF1A1; EEF1A; EF1A; LENG7; Elongation factor 1-alpha 1; EF-1-alpha-1; Elongation factor Tu; EF-Tu; Eukaryotic elongation factor 1 A-1; eEF1A-1; Leukocyte receptor cluster member 7;
다른 이름	EEF1A2; EEF1AL; STN; Elongation factor 1-alpha 2; EF-1-alpha-2; Eukaryotic elongation factor 1 A-2; eEF1A-2; Statin-S1; Putative elongation factor 1-alpha-like 3; EF-1-alpha-like 3; Eukaryotic elongation factor 1 A-like 3; eEF1A-like 3
유전자 ID	1915/1917/158078
SwissProt ID	P68104/Q05639/Q5VTE0
면역원	인간 EF-1 α 1/2 의 N-말단 부위에서 유래한 합성 펩타이드

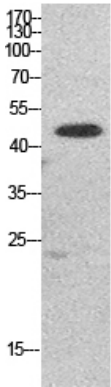
배경

이 단편은 단백질 합성 과정에서 아미노산 tRNA 가리송의 부위에 GTP 의 잔류 결합하는 것을 측정한다.

연구 분야

후유체 해독 효소

이미지 데이터



Elongation Factor 1A1/2/P5 항을 사용하여 HepG2 세포 용출물에서 Elongation Factor 1A1/2/P5 의 위치를 분석을 수행합니다.