

제품명: DCL-1 토끼 다클론 항체

카탈로그 번호: APRab00624

연구용 전용

요약

설명	토끼 다클론 항체
숙주	토끼
적용	WB, ELISA
반응성	인간
결합	비결합
변형	수정치 없음
아이소타입	IgG
클론성	다클론
형태	액체
농도	1mg/ml
Storage	Aliquot 하여 -20°C 에 보관(12 개월 유효). 냉동/해동 반복을 피하십시오.
Shipping	Ice bags
버퍼	50% 글세롤 0.5% 보르덴필리트 0.02% 아지트와 투름을 함유한 PBS 용액(pH 7.3)
정제	천상정제

적용

희석 비율	WB 1:500-1:1000, ELISA 1:5000-1:20000
분자량	Calculated MW: 26 kDa; Observed MW: 26 kDa

항원 정보

유전자명	CD302 DCL-1; CD302; CLEC13A; DCL1; KIAA0022; CD302 antigen; C-type lectin BIMLEC; C-type
다른 이름	lectin domain family 13 member A; DEC205-associated C-type lectin 1; Type I transmembrane C-type lectin receptor DCL-1; CD302
유전자 ID	9936
SwissProt ID	Q8IX05
면역원	이 항체는 인간 CD302 의 N-말단에서 유래한 단백질을 사용하여 생성되었습니다. 예상 분량: 81-130

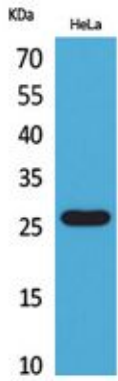
배경

세포 내 섭취 및 세포 표면에서 세포 접착 및 이동에 관여할 수 있는 잠재적 다기능 C-형 렉틴 수용체

연구 분야

면역학

이미지 데이터



DCL-1 항을 사용하여 HeLa 세포 용출액에서 DCL-1의 위치 단백질 분획을 수행합니다.