

제품명: 림포탁틴 토끼 다클론 항체

카탈로그 번호: APRab00621

연구용 전용

요약

설명	토끼 다클론 항체
숙주	토끼
적용	WB, ELISA
반응성	인간
결합	비결합
변형	수정치 없음
아이소타입	IgG
클론성	다클론
형태	액체
농도	1mg/ml
Storage	Aliquot 하여 -20°C 에 보관(12 개월 유효). 냉동/해동 반복을 피하십시오.
Shipping	Ice bags
버퍼	50% 글세롤 0.5% 보르덴필리트 0.02% 아세트산 함유한 PBS 용액 (pH 7.3)
정제	천상정제

적용

희석 비율	WB 1:500-1:1000, ELISA 1:5000-1:20000
분자량	Calculated MW: 13 kDa; Observed MW: 13 kDa

항원 정보

유전자명	XCL1/XCL2 XCL1; LTN; SCYC1; Lymphotactin; ATAC; C motif chemokine 1; Cytokine SCM-1;
다른 이름	Lymphotaxin; SCM-1-alpha; Small-inducible cytokine C1; XC chemokine ligand 1; XCL2; SCYC2; Cytokine SCM-1 beta; C motif chemokine 2; XC chemokine ligand 2
유전자 ID	6375/6846
SwissProt ID	P47992/Q9UBD3
면역원	-

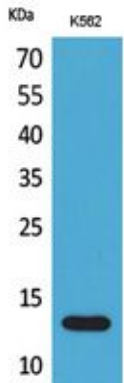
배경

림프구에 대한 화학적 반응을 타 세포 단핵 또는 중추에 대한 타 세포입니다. 흉에는 흉선 주머니의 질 주를 매개하고 조절 세포를 기여하며 면역 반응에 중요한 역할을 합니다.

연구 분야

면역학

이미지 데이터



림프구항체를 사용하여 K562 세포 용출액에서 림프구 항체 특이 단백질을 생성했다.