

제품명: KIR2DL2/3 토끼 다클론 항체

카탈로그 번호: APRab00620

연구용 전용

요약

설명	토끼 다클론 항체
숙주	토끼
적용	WB, ELISA
반응성	인간
결합	비결합
변형	수정치 없음
아이소타입	IgG
클론성	다클론
형태	액체
농도	1mg/ml
Storage	Aliquot 하여 -20°C 에 보관(12개월 유효). 냉동/해동 반복을 피하십시오.
Shipping	Ice bags
버퍼	50% 글세롤 0.5% 보르덴필리트 0.02% 아세트산 함유한 PBS 용액(pH 7.3)
정제	천상정제

적용

희석 비율	WB 1:500-1:1000, ELISA 1:5000-1:20000
분자량	Calculated MW: 38 kDa; Observed MW: 38 kDa

항원 정보

유전자명	KIR2DL3/KIR2DS2 KIR2DL3; CD158B2; KIRCL23; NKAT2; Killer cell immunoglobulin-like receptor 2DL3; CD158 antigen-like family member B2; KIR-023GB; Killer inhibitory receptor cl 2-3; MHC class I NK cell receptor; NKAT2a; NKAT2bNatural killer-associated transcript 2; NKAT-2; p58 natural killer cell receptor clone CL-6; p58 NK receptor CL-6; p58.2 MHC class-I-specific NK receptor; CD158b2; KIR2DS2; CD158J; NKAT5; Killer cell immunoglobulin-like receptor 2DS2
다른 이름	
유전자 ID	3804/100132285
SwissProt ID	P43628/P43631
면역원	이 항체는 인간 KIR2DL3/KIR2DS2 의 내부에서 유한한 항원만을 사용하여 생성되었습니다. 예상 범위 131-180

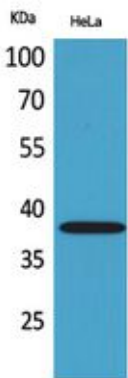
배경

자연살(NK) 세포의 HLA-C 대응자(HLA-Cw1, HLA-Cw3 및 HLA-Cw7)에 대한 수용입니다. NK 세포의 활성을 억제하도록 작용합니다.

연구 분야

면역학

이미지 데이터



KIR2DL2/3 항체를 사용하여 HeLa 세포 용출액에서 KIR2DL2/3의 위치를 확인했습니다.