

제품명: ENPP2 토끼 다클론 항체

카탈로그 번호: APRab00618

연구용 전용

요약

설명	토끼 다클론 항체
숙주	토끼
적용	WB, ELISA
반응성	인간 쥐 생체
결합	비결합
변형	수정치 없음
아이소타입	IgG
클론성	다클론
형태	액체
농도	1mg/ml
Storage	Aliquot 하여 -20°C 에 보관(12 개월 유효). 냉동/해동 반복을 피하십시오.
Shipping	Ice bags
버퍼	50% 글세롤 0.5% 보르덴필릿 0.02% 아지드 트륨을 함유한 PBS 용액(pH 7.3)
정제	천상정제

적용

희석 비율	WB 1:500-1:1000, ELISA 1:5000-1:20000
분자량	Calculated MW: 99 kDa; Observed MW: 99 kDa

항원 정보

유전자명	ENPP2
다른 이름	ENPP2; ATX; PDNP2; Ectonucleotide pyrophosphatase/phosphodiesterase family member 2; E-NPP 2; Autotaxin; Extracellular lysophospholipase D; LysoPLD
유전자 ID	5168
SwissProt ID	Q13822
면역원	이 항원은 인간 ENPP2의 N-말단에서 유래한 단백질을 사용하여 생성되었습니다. 아민산 범위 401-450

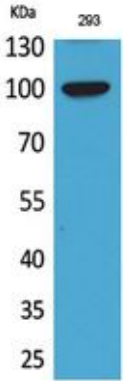
배경

세포에서 리소포파제를 가수분해하는 리소포파제(LPA)을 생성한다.

연구 분야

암

이미지 데이터



ENPP2 항를 사용하여 293 세포 용출액에서 ENPP2 의 위치 단백질을 수행한다.