

제품명: 인터페론 엡실론 토끼 다클론 항체

카탈로그 번호: APRab00616

연구용 전용

요약

설명	표다클론항체
숙주	표기
적용	WB,ELISA
반응성	인간
결합	비결합
변형	수정치 없음
아이소타입	IgG
클론성	다클론
형태	액체
농도	1mg/ml
Storage	Aliquot 하여 -20°C 에 보관(12 개월 유효). 냉동/해동 반복을 피하십시오.
Shipping	Ice bags
버퍼	50% 글세롤 0.5% 보르덴필리트 0.02% 아세트산 함유한 PBS 용액 (pH 7.3)
정제	천상정제

적용

희석 비율	WB 1:500-1:1000,ELISA 1:5000-1:20000
분자량	Calculated MW: 24 kDa; Observed MW: 24 kDa

항원 정보

유전자명	IFNE
다른 이름	IFNE; IFNE1; Interferon epsilon; IFN-epsilon; Interferon epsilon-1
유전자 ID	338376
SwissProt ID	Q86WN2
면역원	이 항원은 인간 IFNE 의 C-말단 부에서 유한 항원 표지를 생성되었습니다. 아민산 범위 159-208

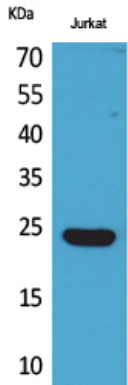
배경

제형인 다클론 항체는 2'-5'-올리고뉴클레오타이드 합성, IRF7 및 SG15 를 포함한 IFN 조절 인자의 분포를 유지하는데 필요합니다.

연구 분야

면역학

이미지 데이터



면역학 실험을 위한 용어 및 사용법에 대한 설명을 위한 문헌입니다