

**제품명: PSPN** 토끼 다클론 항체

**카탈로그 번호: APRab00615**

연구용 전용

## 요약

설명	토끼 다클론 항체
숙주	토끼
적용	WB, ELISA
반응성	인간
결합	비결합
변형	수정치 없음
아이소타입	IgG
클론성	다클론
형태	액체
농도	1mg/ml
Storage	Aliquot 하여 $-20^{\circ}\text{C}$ 에 보관(12 개월 유효). 냉동/해동 반복을 피하십시오.
Shipping	Ice bags
버퍼	50% 글세롤 0.5% 보오덴빌리트 0.02% 아지드와 투름을 함유한 PBS 용액 (pH 7.3)
정제	천상정제

## 적용

희석 비율	WB 1:500-1:1000, ELISA 1:5000-1:20000
분자량	Calculated MW: 17 kDa; Observed MW: 17 kDa

## 항원 정보

유전자명	PSPN
다른 이름	PSPN; Persephin; PSP
유전자 ID	5623
SwissProt ID	O60542
면역원	이 항원은 인간 PSPN 의 C-말단 부위에 유한한 합성 펩타이드를 용해성 단백질에 삽입함. 101-150

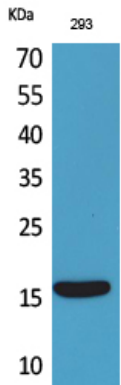
## 배경

이 유전자는 인간 GDNF 계열에 속하는 신경인이다. 신경인은 신경계 발달에 중요하다. 이러한 신경계의 생성을 촉진하고 손상된 신경계와 관련된 신경세포 손상을 방지한다. 또한 백질은 같은 계열의 다른 구성원인 조세포유신인자(GDNF) 및 뉴로킨 에비슨 계열을 가지고 있다. 유전자 발현은 배양에서 배양 중 뇌 및 신경계의 생성을 촉진하는 데에 6-히록시민과 후신세포의 회복을 방해한다.

## 연구 분야

신경학

## 이미지 데이터



PSPN 항를 사용하여 293 세포 용출액에서 PSPN의 위치 단백질을 추출한다