

제품명: DNA 중합효소 뮤 토끼 다클론 항체

카탈로그 번호: APRab00606

연구용 전용

요약

설명	뮈 다클론 항체
숙주	뮈
적용	WB, ELISA
반응성	인간
결합	비결합
변형	수정치 없음
아이소타입	IgG
클론성	다클론
형태	액체
농도	1mg/ml
Storage	Aliquot 하여 -20°C 에 보관(12 개월 유효). 냉동/해동 반복을 피하십시오.
Shipping	Ice bags
버퍼	50% 글세롤 0.5% 보르덴필리트 0.02% 아세트산 트리스염인 PBS 용액(pH 7.3)
정제	천상정제

적용

희석 비율	WB 1:500-1:1000, ELISA 1:5000-1:20000
분자량	Calculated MW: 55 kDa; Observed MW: 55 kDa

항원 정보

유전자명	POLM
다른 이름	POLM; polmu; DNA-directed DNA/RNA polymerase mu; Pol Mu; Terminal transferase
유전자 ID	27434
SwissProt ID	Q9NP87
면역원	DNA Pol μ 에 유한한 단백질에 대한 범위 210-290

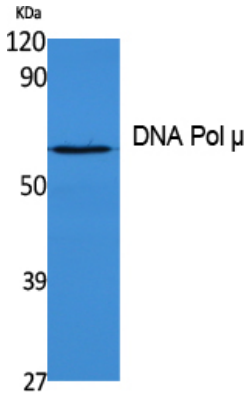
배경

비동결 단백질(NHEJ)을 통한 DNA 손상 복구에 관여하는 핵 내 중요 효소

연구 분야

후유전학핵산검정

이미지 데이터



K562 세포에서 DNA 중합ase μ 항을 사용하여 DNA 중합ase μ에 대한 단일클론항체를 생성했다.