

**제품명: ApoL6** 토끼 다클론 항체

**카탈로그 번호: APRab00600**

연구용 전용

## 요약

설명	토끼 다클론 항체
숙주	토끼
적용	WB, ELISA
반응성	인간
결합	비결합
변형	수정치 없음
아이소타입	IgG
클론성	다클론
형태	액체
농도	1mg/ml
Storage	Aliquot 하여 -20°C 에 보관(12 개월 유효). 냉동/해동 반복을 피하십시오.
Shipping	Ice bags
버퍼	50% 글세롤 0.5% 보르덴필리트 0.02% 아세트산 트리스염 용액 (pH 7.3)
정제	천상정제

## 적용

희석 비율	WB 1:500-1:1000, ELISA 1:5000-1:20000
분자량	Calculated MW: 38 kDa; Observed MW: 38 kDa

## 항원 정보

유전자명	APOL6
다른 이름	APOL6; Apolipoprotein L6; Apolipoprotein L-VI; ApoL-VI
유전자 ID	80830
SwissProt ID	Q9BWW8
면역원	ApoL6 에서는 유한한 항원이다. 아미노산 범위 240-320

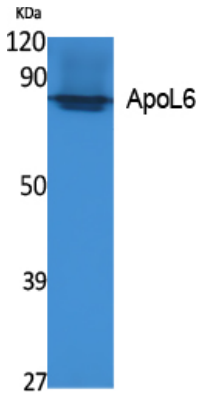
## 배경

이 유전자는 아포립로틴 유전자 클러스터에 속한다. 이 유전자 클러스터는 단일 유전자에 의해 조절되며, 이 유전자 클러스터는 아포립로틴 유전자 클러스터에 속한다. 이 유전자는 광학적으로 특이적으로 높은 발현을 보이고, 심장, 간, 폐, 장, 방광, 흉선, 전립선, 태반, 뇌, 척추, 유선에도 걸친다.

## 연구 분야

세포생물학

## 이미지 데이터



ApoL6 항체를 사용하여 K562 세포 용출액에서 ApoL6의 위치를 분석을 수행합니다.