

제품명: BRM 토끼 다클론 항체

카탈로그 번호: APRab00597

연구용 전용

요약

설명	토끼 다클론 항체
숙주	토끼
적용	WB, ELISA
반응성	인간 쥐 생체
결합	비결합
변형	수정치 없음
아이소타입	IgG
클론성	다클론
형태	액체
농도	1mg/ml
Storage	Aliquot 하여 -20°C 에 보관(12 개월 유효). 냉동/해동 반복을 피하십시오.
Shipping	Ice bags
버퍼	50% 글세롤 0.5% 보르덴필리트 0.02% 아세트산 트리스염산 PBS 용액(pH 7.3)
정제	천상정제

적용

희석 비율	WB 1:500-1:1000, ELISA 1:5000-1:20000
분자량	Calculated MW: 181 kDa; Observed MW: 181 kDa

항원 정보

유전자명	SMARCA2 SMARCA2; BAF190B; BRM; SNF2A; SNF2L2; Probable global transcription activator SNF2L2;
다른 이름	ATP-dependent helicase SMARCA2; BRG1-associated factor 190B; BAF190B; Protein brahma homolog; hBRM; SNF2-alpha; SWI/SNF-related matrix-associated actin-dependent regulator of chromatin subfamily A member 2
유전자 ID	6595
SwissProt ID	P51531
면역원	이 항원은 인간 Brm 에 유한한 항원이다를 사용하여 생성되었다. 미란 번호 1328-1377

배경

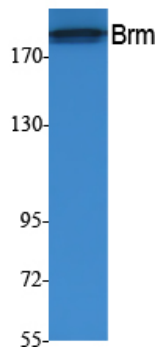
크로마틴 단백질(DNA-뉴클레오타이드)을 통해 특정 유전자 전 활성 및 억제에 관여한다

연구 분야

후유전학/핵산/단백

이미지 데이터

(kD)



Brm 항를 사용하여 A549 세포 용출액에서 BRM의 위치를 분석을 수행했다