

제품명: ZFP36L1 토끼 다클론 항체

카탈로그 번호: APRab00592

연구용 전용

요약

설명	토끼 다클론 항체
숙주	토끼
적용	WB, IHC, ELISA
반응성	인간 췌장
결합	비결합
변형	수정치 없음
아이소타입	IgG
클론성	다클론
형태	액체
농도	1mg/ml
Storage	Aliquot 하여 -20°C 에 보관(12개월 유효). 냉동/해동 반복을 피하십시오.
Shipping	Ice bags
버퍼	50% 글세롤 0.5% 보오덴빌리트 0.02% 아세트산 트리스염인 PBS 용액(pH 7.3)
정제	천상정제

적용

희석 비율	WB 1:500-1:1000, IHC 1:50-1:100, ELISA 1:5000-1:20000
분자량	Calculated MW: 36 kDa; Observed MW: 36 kDa

항원 정보

유전자명	ZFP36L1
다른 이름	ZFP36L1; BERG36; BRF1; ERF1; RNF162B; TIS11B; Zinc finger protein 36; C3H1 type-like 1; Butyrate response factor 1; EGF-response factor 1; ERF-1; Protein TIS11B
유전자 ID	677
SwissProt ID	Q07352
면역원	이 항원은 인간 TISB에서 유래한 단백질을 사용하여 생성되었습니다. 예상 분량: 58-107

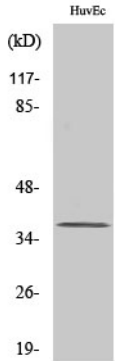
배경

이 항체는 mRNA 결합 단백질 세질나우 필요(ARE)를 포함하여 mRNA 전체 풀(A)과 5' 또는 3' 말단을 포함하여 다양한 RNA를 결합하고, 따라서 단백질 합성을 억제하는 메커니즘을 포함한다.

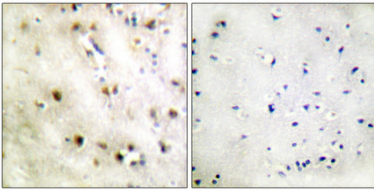
연구 분야

후생학/핵산발

이미지 데이터



ZFP36L1 항을 사용하여 얻은 HuvEc 세포에서 ZFP36L1의 위치 단백질 분석을 수행했다.



과편에 포함된 조직에 ZFP36L1 항을 이용한 조직화 분석을 위하여 고압 Tris-EDTA pH 8.0 용액을 사용했다. 오른쪽 그림이 이를 나타낸다.