

제품명: Phospho-FOXO1/3 (Ser322/S325) 토끼 다클론 항체

카탈로그 번호: APRab00588

연구용 전용

요약

설명	토끼 다클론 항체
숙주	토끼
적용	WB, IHC, ELISA
반응성	인산화 단백질
결합	비결합
변형	안정된
아이소타입	IgG
클론성	다클론
형태	액체
농도	1mg/ml
Storage	Aliquot 하여 -20°C 에 보관(12 개월 유효). 냉동/해동 반복을 피하십시오.
Shipping	Ice bags
버퍼	50% 글리세롤 0.5% 보르덴필리트 0.02% 아세트산 함유한 PBS 용액 (pH 7.3)
정제	천상정제

적용

희석 비율	WB 1:500-1:1000, IHC 1:50-1:100, ELISA 1:5000-1:20000
분자량	Calculated MW: 70 kDa; Observed MW: 97 kDa

항원 정보

유전자명	FOXO1/FOXO3 FOXO1; FKHR; FOXO1A; Forkhead box protein O1; Forkhead box protein O1A; Forkhead in rhabdomyosarcoma; FOXO3; FKHL1; FOXO3A; Forkhead box protein O3; AF6q21 protein; Forkhead in rhabdomyosarcoma-like 1
다른 이름	
유전자 ID	2308/2309
SwissProt ID	Q12778/O43524
면역원	이 항체는 Ser322 및 Ser325 인산화유무를 인지 FOXO1A/3A 유해성 단백질을 용해성 단백질로 제조합니다. (291-340)

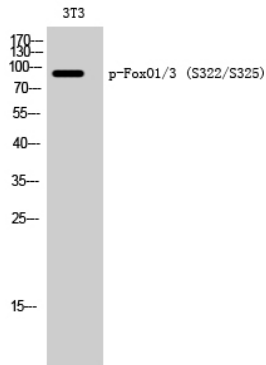
배경

신호 전달에 관여하는 여러 조절 단백질 중 하나인 KRT11 이 중합을 세포 증식에 유해성 단백질로 전환하는데 필요한 이물질 D1 의 항 조절 CDKN1B 수준 의 항 조절을 매개한다.

연구 분야

후암전환핵산합성

이미지 데이터



3T3 세포를 이용하여 FOXO1/3(Ser322/S325) 항을 사용하여 FOXO1/3(Ser322/S325)의 유전 발현을 분석하였다.