

**제품명: CD42c** 토끼 다클론 항체

**카탈로그 번호: APRab00586**

연구용 전용

## 요약

설명	토끼 다클론 항체
숙주	토끼
적용	IHC, ELISA
반응성	인간 쥐 생체
결합	비결합
변형	수정치 없음
아이소타입	IgG
클론성	다클론
형태	액체
농도	1mg/ml
Storage	Aliquot 하여 $-20^{\circ}\text{C}$ 에 보관(12 개월 유효). 냉동/해동 반복을 피하십시오.
Shipping	Ice bags
버퍼	50% 글세롤 0.5% 보르덴질 및 0.02% 아지다나티움 함유한 PBS 용액(pH 7.3)
정제	천상정제

## 적용

희석 비율	IHC 1:50-1:100, ELISA 1:5000-1:20000
분자량	-

## 항원 정보

유전자명	GP1BB
다른 이름	Platelet glycoprotein Ib beta chain (GP-Ib beta; GPIb-beta; GPIbB; Antigen CD42b-beta; CD antigen CD42c)
유전자 ID	2812
SwissProt ID	P13224
면역원	아미노산 90-150 의 인간 단백질 합성 펩타이드

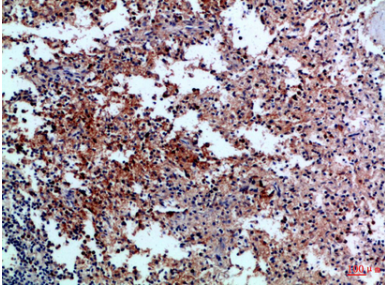
## 배경

혈판 표면 단백질 Gp-Ib 는 혈관 내피에 결합되어 있는 폰빌레르텐에 결합하여 혈관 응고에 관여한다.

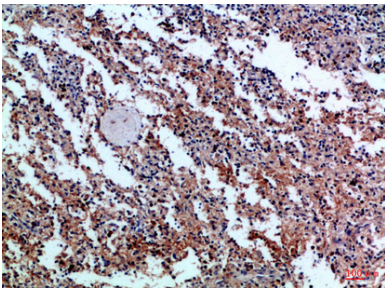
## 연구 분야

면역학

## 이미지 데이터



CD42c 항체를 이용한 파핀과에인 비장 면역조직화학 분석 항원 특이성 고온 조건의 구상 세포를 pH 6.0 용액을 사용했다.



CD42c 항체를 이용한 파핀과에인 비장 조혈 면역조직화학 분석 항원 특이성 고온 조건의 구상 세포를 pH 6.0 용액을 사용했다.