

제품명: 인테그린 알파 3 토끼 다클론 항체

카탈로그 번호: APRab00576

연구용 전용

요약

설명	토끼 다클론 항체
숙주	토끼
적용	WB, IHC, ELISA
반응성	인간 쥐 생체
결합	비결합
변형	수정치 없음
아이소타입	IgG
클론성	다클론
형태	액체
농도	1mg/ml
Storage	Aliquot 하여 -20°C 에 보관(12 개월 유효). 냉동/해동 반복을 피하십시오.
Shipping	Ice bags
버퍼	50% 글세롤 0.5% 보르덴필리트 0.02% 아세트산 트리스염 PBS 용액 (pH 7.3)
정제	천상정제

적용

희석 비율	WB 1:500-1:1000, IHC 1:50-1:100, ELISA 1:5000-1:20000
분자량	Calculated MW: 117 kDa; Observed MW: 117 kDa

항원 정보

유전자명	ITGA3
다른 이름	ITGA3; MSK18; Integrin alpha-3; CD49 antigen-like family member C; FRP-2; Galactoprotein B3; GAPB3; VLA-3 subunit alpha; CD49c
유전자 ID	3675
SwissProt ID	P26006
면역원	-

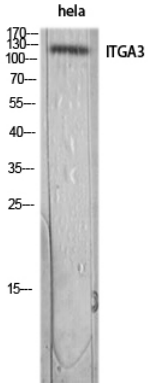
배경

인테그린 알파 3/ 베타 1 은 과립 백혈구 계열에 속하는 통합된 수용체 및 CSPG4 의 수용체이다.

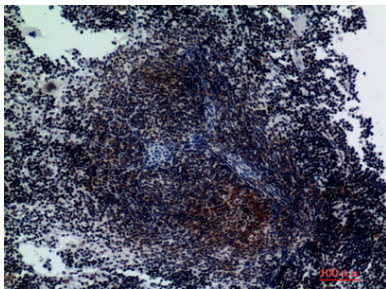
연구 분야

신호전달

이미지 데이터



HELAS 세포용막에서 $\alpha 5 \beta 1$ 항를 사용하여 $\alpha 5 \beta 1$ 의 위치를 분석을 수행합니다.



과판에 $\alpha 5 \beta 1$ 마우스 항의 면역조직화 분석을 사용하여 $\alpha 5 \beta 1$ 항를 용어 수행했다. 항의 위치는 과판은 작은 구멍 나뉠 pH 6.0 용액 사용했다.