

**제품명: MRPL35** 토끼 다클론 항체

**카탈로그 번호: APRab00574**

연구용 전용

## 요약

|          |   |
|----------|---|
| 설명       | 토끼 다클론 항체   |
| 숙주       | 토끼  |
| 적용       | WB, ELISA   |
| 반응성      | 인공 쥐  |
| 결합       | 비결합   |
| 변형       | 수정치 없음  |
| 아이소타입    | IgG   |
| 클론성      | 다클론   |
| 형태       | 액체  |
| 농도       | 1mg/ml  |
| Storage  | Aliquot 하여 $-20^{\circ}\text{C}$ 에 보관(12 개월 유효). 냉동/해동 반복을 피하십시오. |
| Shipping | Ice bags  |
| 버퍼       | 50% 글세롤 0.5% 보르덴필리트 0.02% 아세트산 트리스염산 PBS 용액 (pH 7.3)              |
| 정제       | 천상정제  |

## 적용

|       |  |
|-------|--|
| 희석 비율 | WB 1:500-1:1000, ELISA 1:5000-1:20000      |
| 분자량   | Calculated MW: 22 kDa; Observed MW: 22 kDa |

## 항원 정보

|              |  |
|--------------|--|
| 유전자명         | MRPL35   |
| 다른 이름        | MRPL35; BM-007; 39S ribosomal protein L35; mitochondrial; L35mt; MRP-L35 |
| 유전자 ID       | 51318  |
| SwissProt ID | Q9NZE8   |
| 면역원          | MRP-L35 에서는 한 항원입니다. 예상 분량 80-160  |

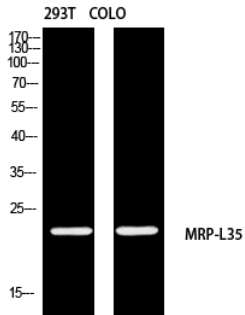
## 배경

포유류 미토콘드리아 리보솜 단백질 유전자에 암호화된 미토콘드리아 단백질 중 하나입니다. 미토콘드리아 리보솜의 작은 28S 소단위인 39S 소단위로 구성됩니다.

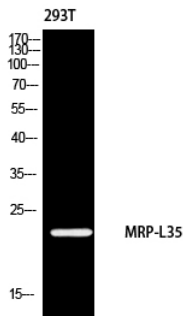
## 연구 분야

타깃세포

## 이미지 데이터



MRPL35 항를 사용하여 293T 및 COLO 세포에서 MRPL35의 유단 부분을 추출한다



MRPL35 항를 사용하여 293 세포에서 MRPL35의 유단 부분을 추출한다