

제품명: CD300d 토끼 다클론 항체

카탈로그 번호: APRab00570

연구용 전용

요약

설명	토끼 다클론 항체
숙주	토끼
적용	WB, ELISA
반응성	인간
결합	비결합
변형	수정치 없음
아이소타입	IgG
클론성	다클론
형태	액체
농도	1mg/ml
Storage	Aliquot 하여 -20°C 에 보관(12 개월 유효). 냉동/해동 반복을 피하십시오.
Shipping	Ice bags
버퍼	50% 글세롤 0.5% 보흐덴필리트 0.02% 아지드와 투올을 함유한 PBS 용액 (pH 7.3)
정제	천상정제

적용

희석 비율	WB 1:500-1:1000, ELISA 1:5000-1:20000
분자량	Calculated MW: 22 kDa; Observed MW: 22 kDa

항원 정보

유전자명	CD300LD
다른 이름	CD300LD; CD300D; CMRF35A4; CMRF35-like molecule 4; CLM-4; CD300 antigen-like family member D; CMRF35-A4; CD300d
유전자 ID	100131439
SwissProt ID	Q6UXZ3
면역원	이 항체는 인간 CD300LD의 내부에서 유한한 부분을 사용하며 생체외에서 61-110 아미노산 범위

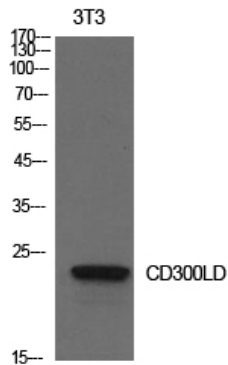
배경

막 단백질 수용체 및 비수용체 활성을 매개할 것으로 여겨지며 면역체계 구성에 관여할 것으로 여겨지며 면역 16 생신 조절 및 종양 사멸 생신 조절 상단 내에서 작용할 것으로 여겨지며 막 필수 구성 일 것으로 여겨지며 세포막에 활성을 나타낼 것으로 여겨집니다.

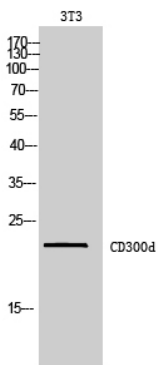
연구 분야

면역학

이미지 데이터



CD300d 항를 사용하여 NIH3T3 세포 용출액에서 CD300d 의 위치 단백질을 수행합니다.



CD300d 항를 사용하여 3T3 세포 용출액에서 CD300d 의 위치 단백질을 수행합니다.