

**제품명: SIRP** 알파/베타 토끼 다클론 항체

**카탈로그 번호: APRab00567**

연구용 전용

## 요약

설명	토끼 다클론 항체
숙주	토끼
적용	WB, IHC, ELISA
반응성	인간
결합	비결합
변형	수정치 없음
아이소타입	IgG
클론성	다클론
형태	액체
농도	1mg/ml
Storage	Aliquot 하여 $-20^{\circ}\text{C}$ 에 보관(12개월 유효). 냉동/해동 반복을 피하십시오.
Shipping	Ice bags
버퍼	50% 글세롤 0.5% 보르덴필릿 0.02% 아지다와 투를 함유한 PBS 용액(pH 7.3)
정제	천상정제

## 적용

희석 비율	WB 1:500-1:1000, IHC 1:50-1:100, ELISA 1:5000-1:20000
분자량	Calculated MW: 55 kDa; Observed MW: 55 kDa

## 항원 정보

유전자명	SIRPA/SIRPB1
다른 이름	SIRPA; BIT; MFR; MYD1; PTPNS1; SHPS1; SIRP; Tyrosine-protein phosphatase non-receptor type substrate 1; SHP substrate 1; SHPS-1; Brain Ig-like molecule with tyrosine-based activation motifs; Bit; CD172 antigen-like family member A; CD172a; SIRPB1; Signal-regulatory protein beta-1 isoform 3; SIRP-beta-1 isoform 3
유전자 ID	140885/10326
SwissProt ID	P78324/Q5TFQ8
면역원	이 항체는 인간 SIRPA/SIRPB1의 비영양성 유한 항원 epitope를 사용하여 생성되었습니다. 아민산 범위 281-330

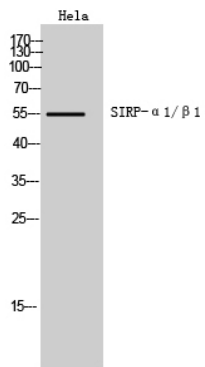
## 배경

CD47 에 대한 결합 유세포 분석을 통해 도출된 항체를 PTPN6, PTPN11 및 기타 결합 부위에서 세포막의 이동을 유발한다. 소뇌의 접합 신경 생성 및 신경세포부를 자극한다.

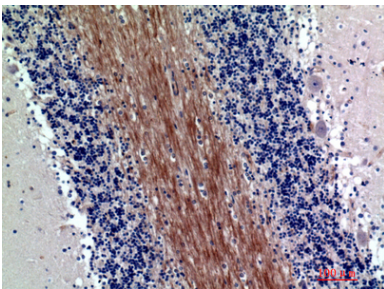
## 연구 분야

신경학

## 이미지 데이터



SIRP 알파 베타 항체를 사용하여 HeLa 세포 용출액에서 SIRP 알파 베타의 단백질 분리를 수행했다.



과편에 표본 연구는 SIRP 알파 베타 항체를 이용한 면역조직화 분석을 수행했다. 항원 하기는 고압 조건에 견디는 pH 6.0 용액을 사용했다.