

제품명: 신데칸 1 토끼 다클론 항체

카탈로그 번호: APRab00566

연구용 전용

요약

설명	토끼 다클론 항체
숙주	토끼
적용	WB, IHC, ELISA
반응성	인간
결합	비결합
변형	수정치 없음
아이소타입	IgG
클론성	다클론
형태	액체
농도	1mg/ml
Storage	Aliquot 하여 -20°C 에 보관(12 개월 유효). 냉동/해동 반복을 피하십시오.
Shipping	Ice bags
버퍼	50% 글세롤 0.5% 보오덴빌리트 0.02% 아지드와 투름을 함유한 PBS 용액(pH 7.3)
정제	천상정제

적용

희석 비율	WB 1:500-1:1000, IHC 1:50-1:100, ELISA 1:5000-1:20000
분자량	Calculated MW: 32 kDa; Observed MW: 32 kDa

항원 정보

유전자명	SDC1
다른 이름	SDC1; SDC; Syndecan-1; SYND1; CD138
유전자 ID	6382
SwissProt ID	P18827
면역원	이 항체는 인간 SDC1 의 N-말단에서 유한 항원편이를 사용하여 생성되었습니다. 아민산 범위 191-240

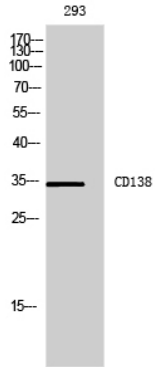
배경

해당 항체는 신데칸 1 항원을 특이적으로 인식하며 세포-세포 간 접착을 매개하는 세포 표면 단백질입니다.

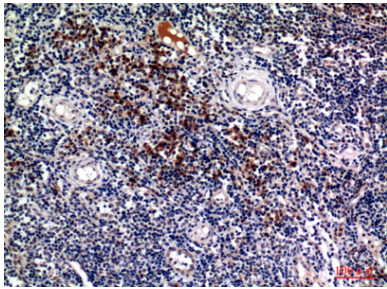
연구 분야

세포실험

이미지 데이터



신데인1 항을 사용하여 293 세포 용출액에서 신데인1 의 위치 단백질 분을 수행합니다.



파판에코틴 안티바디로 신데인1 항을 이용한 조직화분을 하였다. 항원화하는 고압 고정액의 pH 6.0 용액을 사용하였다.