

제품명: CEACAM6 토끼 다클론 항체

카탈로그 번호: APRab00564

연구용 전용

요약

설명	토끼 다클론 항체
숙주	토끼
적용	WB, ELISA
반응성	인간
결합	비결합
변형	수정치 없음
아이소타입	IgG
클론성	다클론
형태	액체
농도	1mg/ml
Storage	Aliquot 하여 -20°C 에 보관(12개월 유효). 냉동/해동 반복을 피하십시오.
Shipping	Ice bags
버퍼	50% 글세롤 0.5% 보르덴필리트 0.02% 아세트산 함유한 PBS 용액(pH 7.3)
정제	천상정제

적용

희석 비율	WB 1:500-1:1000, ELISA 1:5000-1:20000
분자량	Calculated MW: 27,37 kDa; Observed MW: 30 kDa

항원 정보

유전자명	CEACAM3/CEACAM6
다른 이름	CEACAM3; CD66D; CGM1; Carcinoembryonic antigen-related cell adhesion molecule 3; Carcinoembryonic antigen CGM1; CD66d; CEACAM6; NCA; Carcinoembryonic antigen-related cell adhesion molecule 6; Non-specific crossreacting antigen; Normal cross-reacting antigen; CD66c
유전자 ID	1084/4680
SwissProt ID	P40198/P40199
면역원	이 항체는 인간 CEACAM3/CEACAM6 의 부영에서 유한 항원 펩타이드를 사용하여 생성되었습니다. 제조 번호: 31-80

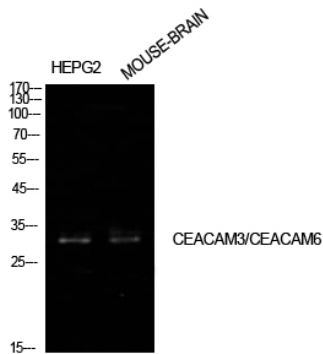
배경

이 유전자에서 분할된 주사체에 결합하고 침투하는 데는 높은 친화성을 가진 세포 접착 분자(CEACAM) 계열 구성원을 암호화한다. 암호화된 단백질은 소형 GTPase Rac 에 의존하여 세포 접착의 신호를 유발한다. 이는 신장 면역을 통한 인체 특이 병원체에 중추 역할을 하는 것으로 여겨진다. 대체로 이 유전자에서 생성된 단백질이 보고되었다.

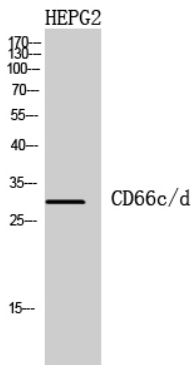
연구 분야

면역학

이미지 데이터



HepG2 세포와 마우스 뇌 조직에서 CEACAM6 항체를 사용하여 CEACAM6의 위치를 탐색하는 실험을 수행했습니다.



CD66c/d 항체를 사용하여 HEPG2 세포 조직에서 CEACAM6의 위치를 탐색하는 실험을 수행했습니다.