

제품명: FGF16 토끼 다클론 항체

카탈로그 번호: APRab00559

연구용 전용

요약

설명	토끼 다클론 항체
숙주	토끼
적용	WB, IHC, ELISA
반응성	인간, 쥐, 생쥐
결합	비결합
변형	수정되지 않음
아이소타입	IgG
클론성	다클론
형태	액체
농도	1mg/ml
Storage	Aliquot 하여 -20°C 에 보관(12개월 유효). 냉동/해동 반복을 피하십시오.
Shipping	Ice bags
버퍼	50% 글리세롤, 0.5% 보르덴필리트, 0.02% 아지다와 트림을 함유한 PBS 용액 (pH 7.3)
정제	천상정제

적용

희석 비율	WB 1:500-1:1000, IHC 1:50-1:100, ELISA 1:5000-1:20000
분자량	Calculated MW: 24 kDa; Observed MW: 24 kDa

항원 정보

유전자명	FGF16
다른 이름	FGF16; Fibroblast growth factor 16; FGF-16
유전자 ID	8823
SwissProt ID	O43320
면역원	이 항원은 인간 FGF16의 내부에서 유한한 상편이들을 용해성 단백질이다. 아민산 범위 141-190

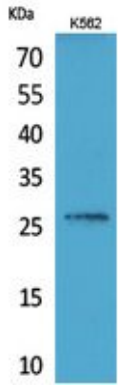
배경

이 유전자는 인간 다클론 항체 표적 항원(FGF) 계열에 속한다. FGF 계열은 골연골 세포 분열 촉진과 세포 분열을 자극하며 발달, 세포 성장, 상처 회복, 조직 복구, 종양 발생을 포함한 다양한 생물학적 과정에 관여한다. 쥐의 유전자는 주로 배아 발생 단계에서 발현하며 상부 세포 분열 촉진 활동을 나타내며, 이는 배아 발생 단계의 조직에 국한을 포함한다.

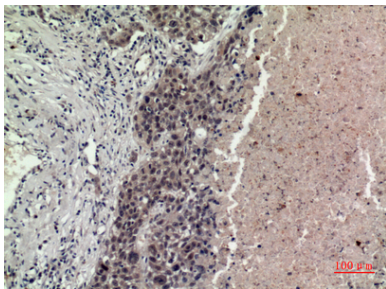
연구 분야

신약개발

이미지 데이터



FGF16 항체를 용해 K562 세포 용출액에 FGF16의 위치 단백질을 수행했다



파판에코틴인 조직에 FGF16 항체를 용해 조직화분을 수행했다. 항원복합체는 고온 조건에서 pH 6.0 용액을 사용했다.