

제품명: 태반 알칼리성 인산분해효소 토끼 다클론 항체

카탈로그 번호: APRab00558

연구용 전용

요약

설명	토끼 다클론 항체
숙주	토끼
적용	WB, ELISA
반응성	인산염
결합	비결합
변형	수정치 없음
아이소타입	IgG
클론성	다클론
형태	액체
농도	1mg/ml
Storage	Aliquot 하여 -20°C 에 보관(12 개월 유효). 냉동/해동 반복을 피하십시오.
Shipping	Ice bags
버퍼	50% 글세롤 0.5% 보르덴필리트 0.02% 아세트산 함유한 PBS 용액(pH 7.3)
정제	천상정제

적용

희석 비율	WB 1:500-1:1000, ELISA 1:5000-1:20000
분자량	Calculated MW: 57 kDa; Observed MW: 60 kDa

항원 정보

유전자명	ALPP/ALPPL2
다른 이름	ALPP; PLAP; Alkaline phosphatase; placental type; Alkaline phosphatase Regan isozyme; Placental alkaline phosphatase 1; PLAP-1; ALPPL2; ALPPL; Alkaline phosphatase; placental-likeALP-1; Alkaline phosphatase Nagao isozyme; Germ cell alkaline phosphatase; GCAP; Placental alkaline phosphatase-like; PLAP-like
유전자 ID	250/251
SwissProt ID	P05187/P10696
면역원	이 항원은 ALPP/ALPPL2 의 N-말단 유세포 표면에서 발현된다고 보고되었습니다. 이 단백질은 1-50

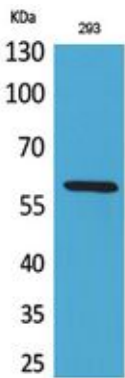
배경

PLAP 는 여러 세포유래종양 및 악성종양과 같은 종양 세포를 통해 유전하는 데 도움을 줄 수 있습니다. 이는 특히 세포 표지자 AP 인 PLAP, 생체 표지자 AP (GCAP) 및 AP 는 90~98%의 성공을 가져옵니다. 이의 유전자는 2q 염색체에 위치해 있습니다.

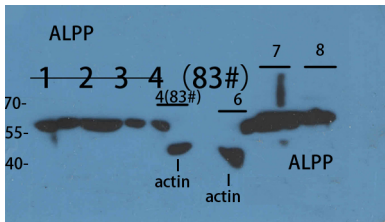
연구 분야

태양세포마커

이미지 데이터



태양세포마커 표지자 항체를 사용하여 293 세포용에서 태양세포마커의 발현을 확인했습니다.



ALPP/ALPPL2 항체를 사용하여 다양한 세포에서 태양세포마커의 발현을 확인했습니다.

1 2 3 4 customer's cell
6 293T
7 HeLa
8 K562