

**제품명: CD300LG** 토끼 다클론 항체

**카탈로그 번호: APRab00556**

연구용 전용

## 요약

설명	토끼 다클론 항체
숙주	토끼
적용	WB, IHC, ELISA
반응성	인간
결합	비결합
변형	수정치 없음
아이소타입	IgG
클론성	다클론
형태	액체
농도	1mg/ml
Storage	Aliquot 하여 $-20^{\circ}\text{C}$ 에 보관(12개월 유효). 냉동/해동 반복을 피하십시오.
Shipping	Ice bags
버퍼	50% 글세롤, 0.5% 보르덴필리트, 0.02% 아지다, 투름을 함유한 PBS 용액(pH 7.3)
정제	천상정제

## 적용

희석 비율	WB 1:500-1:1000, IHC 1:50-1:100, ELISA 1:5000-1:20000
분자량	Calculated MW: 36 kDa; Observed MW: 36 kDa

## 항원 정보

유전자명	CD300LG
다른 이름	CD300LG; CLM9; TREM4; CMRF35-like molecule 9; CLM-9; CD300 antigen-like family member G; Triggering receptor expressed on myeloid cells 4; TREM-4; CD300g
유전자 ID	146894
SwissProt ID	Q6UXG3
면역원	이 항체는 인간 CD300LG의 내부에서 유한한 양의 단백질을 사용하여 생성되었습니다. 예상 범위: 41-90

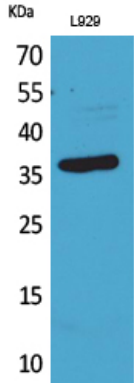
## 배경

L-셀에서 최적의 결과를 얻을 수 있는 용액

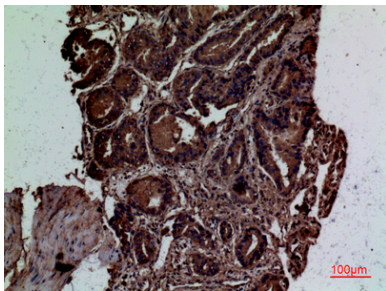
## 연구 분야

면역학

## 이미지 데이터



CD300LG 항체를 사용하여 L929 세포 용출액에 CD300LG 의 위치 단백질을 수행합니다



CD300LG 항체를 용매인 파파인 처리된 조직의 면역조직화 분석 향 위하여 과온 조건인 온도를 pH 6.0 용액을 사용했다