

제품명: KLF12 토끼 다클론 항체

카탈로그 번호: APRab00551

연구용 전용

요약

설명	토끼 다클론 항체
숙주	토끼
적용	WB, IHC, ELISA
반응성	인간
결합	비특이적
변형	수정치 없음
아이소타입	IgG
클론성	다클론
형태	액체
농도	1mg/ml
Storage	Aliquot 하여 -20°C 에 보관(12 개월 유효). 냉동/해동 반복을 피하십시오.
Shipping	Ice bags
버퍼	50% 글세롤 0.5% 보르덴필리트 0.02% 아세트산 함유한 PBS 용액(pH 7.3)
정제	천상정제

적용

희석 비율	WB 1:500-1:1000, IHC 1:50-1:100, ELISA 1:5000-1:20000
분자량	Calculated MW: 44 kDa; Observed MW: 44 kDa

항원 정보

유전자명	KLF12
다른 이름	KLF12; AP2REP; HSPC122; Krueppel-like factor 12; Transcriptional repressor AP-2rep
유전자 ID	11278
SwissProt ID	Q9Y4X4
면역원	인간 KLF12 의 내부에서 유래한 합성 펩타이드

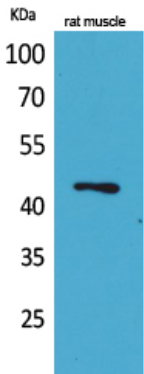
배경

AP-2-알파 유전자에 강한 전사 억제 기능을 부여한다.

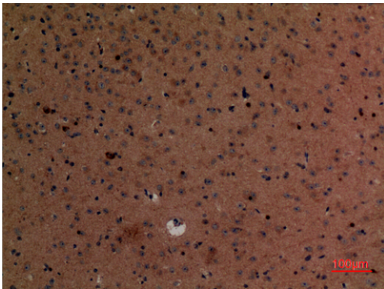
연구 분야

후유전학핵산검정

이미지 데이터



KLF12 항체를 사용하여 근육 용출액에서 KLF12의 위치를 분석을 수행했다



KLF12 항체를 사용하여 근육 조직에서 KLF12의 위치를 분석을 수행했다. pH 6.0 용액에서