

제품명: LIF 토끼 다클론 항체
카탈로그 번호: APRab00550
연구용 전용

요약

설명	토끼 다클론 항체
숙주	토끼
적용	WB, IHC, ELISA
반응성	인간
결합	비결합
변형	수정치 없음
아이소타입	IgG
클론성	다클론
형태	액체
농도	1mg/ml
Storage	Aliquot 하여 -20°C 에 보관(12 개월 유효). 냉동/해동 반복을 피하십시오.
Shipping	Ice bags
버퍼	50% 글세롤 0.5% 보르덴필리트 0.02% 아세트산 함유한 PBS 용액 (pH 7.3)
정제	천상정제

적용

희석 비율	WB 1:500-1:1000, IHC 1:50-1:100, ELISA 1:5000-1:20000
분자량	Calculated MW: 22 kDa; Observed MW: 25 kDa

항원 정보

유전자명	LIF
다른 이름	LIF; HILDA; Leukemia inhibitory factor; LIF; Differentiation-stimulating factor; D factor; Melanoma-derived LPL inhibitor; MLPLI; Emfilermin
유전자 ID	3976
SwissProt ID	P15018
면역원	이 항원은 인간 LIF의 C-말단 부에서 유한 항원 epitopes를 사용하여 생성되었습니다. 아민산 범위 141-190

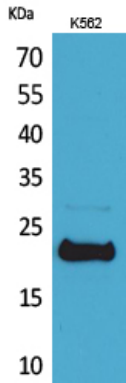
배경

LIF는 혈액에서 가장 높은 농도를 유지하는 능력을 가지고 있다.

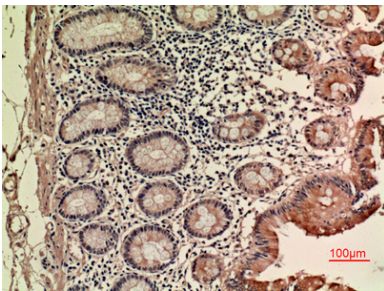
연구 분야

면역학

이미지 데이터



LIF 항체를 사용하여 K562 세포 용출액에서 LIF를 웨스턴 블롯 분석했다.



LIF 항체를 용액과 핀포인트 간질 조직 면역조직화학 분석 항원화하는 고압 교외 조건에서 pH 6.0 용액을 사용했다.