

제품명: Raf1 토끼 다클론 항체

카탈로그 번호: APRab00545

연구용 전용

요약

설명	토끼 다클론 항체
숙주	토끼
적용	WB, IHC, ELISA
반응성	인간 쥐 생체
결합	비결합
변형	수정치 없음
아이소타입	IgG
클론성	다클론
형태	액체
농도	1mg/ml
Storage	Aliquot 하여 -20°C 에 보관(12 개월 유효). 냉동/해동 반복을 피하십시오.
Shipping	Ice bags
버퍼	50% 글리세롤 0.5% 보오덴빌리트 0.02% 아지드와 투올을 함유한 PBS 용액 (pH 7.3)
정제	천상정제

적용

희석 비율	WB 1:500-1:1000, IHC 1:50-1:100, ELISA 1:5000-1:20000
분자량	Calculated MW: 73 kDa; Observed MW: 73 kDa

항원 정보

유전자명	RAF1
다른 이름	RAF1; RAF; RAF proto-oncogene serine/threonine-protein kinase; Proto-oncogene c-RAF; cRaf; Raf-1
유전자 ID	5894
SwissProt ID	P04049
면역원	이 항체는 인간 c-RAF 에서 유한 항원 펩타이드를 용해성 단백질로 생산되었습니다. 아민기 11-60

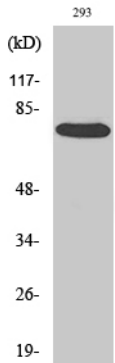
배경

Raf-1 은 Ras 계열 결합 GTPase 의 하위 단계에 있는 MAP 키네이스 키네이스 (MAP3K) 입니다. Raf-1 이 활성화되면 중류상 단백질 키네이스 MEK1 과 MEK2 를 인산화할 수 있고 이를 다시 인산화하여 상류상 단백질 키네이스 ERK1 과 ERK2 를 인산화할 수 있습니다.

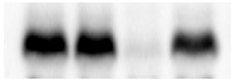
연구 분야

신호전달

이미지 데이터



Raf1 항체 사용에 의한 특이성 분석에 Raf1의 위양성 부분을 수행합니다.



Raf-1

Raf1 항체 사용에 의해 Raf1 용액에 대한 위양성 부분을 수행합니다.