

**제품명: GPR132** 토끼 다클론 항체

**카탈로그 번호: APRab00542**

연구용 전용

## 요약

설명	토끼 다클론 항체
숙주	토끼
적용	WB, ICC/IF, ELISA
반응성	인간 쥐 원형
결합	비결합
변형	수정치 없음
아이소타입	IgG
클론성	다클론
형태	액체
농도	1mg/ml
Storage	Aliquot 하여 -20°C 에 보관(12 개월 유효). 냉동/해동 반복을 피하십시오.
Shipping	Ice bags
버퍼	50% 글세롤 0.5% 보르덴필리트 0.02% 아세트산 트리스염산 PBS 용액 (pH 7.3)
정제	천상정제

## 적용

희석 비율	WB 1:500-1:1000, ICC/IF 1:50-1:200, ELISA 1:5000-1:20000
분자량	Calculated MW: 42 kDa; Observed MW: 42 kDa

## 항원 정보

유전자명	GPR132
다른 이름	GPR132; G2A; Probable G-protein coupled receptor 132; G2 accumulation protein
유전자 ID	29933
SwissProt ID	Q9UNW8
면역원	이 항체는 인간 GPR132 에서 유한한 항원 아를 사용되었습니다. 아민산 범위 293-342

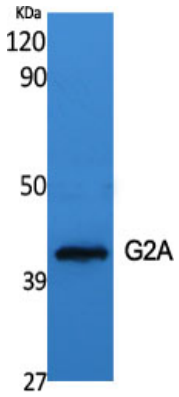
## 배경

라틴어 이름에 유한한 항원 아를 사용. 9-히드록시 옥타디에산 (9-HODE) 에 대한 수용체입니다.

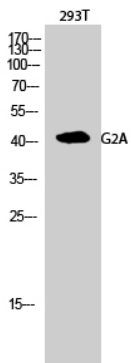
## 연구 분야

신호전달

## 이미지 데이터



GPR132 항를 사용하여 HEK293T 세포에서 GPR132의 위단백분을 수확합니다



G2A 항를 사용하여 293T 세포에서 GPR132의 위단백분을 수확합니다