

제품명: MYH6/7 토끼 다클론 항체

카탈로그 번호: APRab00541

연구용 전용

요약

설명	토끼 다클론 항체
숙주	토끼
적용	IHC, ELISA
반응성	인간 위생체
결합	비결합
변형	수정치 없음
아이소타입	IgG
클론성	다클론
형태	액체
농도	1mg/ml
Storage	Aliquot 하여 -20°C 에 보관(12 개월 유효). 냉동/해동 반복을 피하십시오.
Shipping	Ice bags
버퍼	50% 글세롤 0.5% 보르덴질 및 0.02% 아세트산을 함유한 PBS 용액(pH 7.3)
정제	천상정제

적용

희석 비율	IHC 1:50-1:100, ELISA 1:5000-1:20000
분자량	-

항원 정보

유전자명	MYH6/7
다른 이름	Myosin heavy chain 6; Myosin heavy chain; cardiac muscle alpha isoform; MyHC-alpha; Myosin heavy chain 7; MyHC-slow; MyHC-beta
유전자 ID	4624/4625
SwissProt ID	P13533/P12883
면역원	에피토폭 1871-1920 의 인간 단백질과 유사한 펩타이드

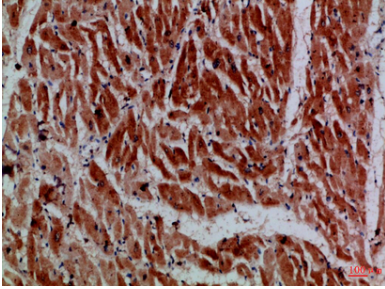
배경

근수축

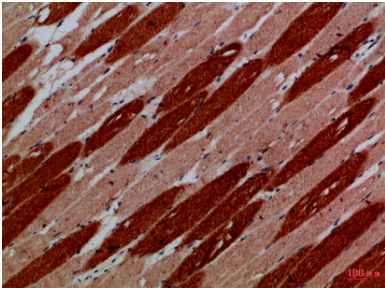
연구 분야

산화질

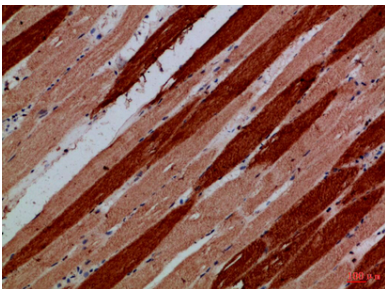
이미지 데이터



MYH6/7 항체를 용해된 피부패킷을 상온 조건의 면역조직화 분석 용액에 넣고 온 조건의 구멍을 pH 6.0 용액 사용했다



MYH6/7 항체를 용해된 피부패킷을 상온 조건의 면역조직화 분석 용액에 넣고 온 조건의 구멍을 pH 6.0 용액 사용했다



MYH6/7 항체를 용해된 피부패킷을 상온 조건의 면역조직화 분석 용액에 넣고 온 조건의 구멍을 pH 6.0 용액 사용했다