

제품명: IL-15 토끼 다클론 항체

카탈로그 번호: APRab00540

연구용 전용

요약

설명	토끼 다클론 항체
숙주	토끼
적용	IHC, ELISA
반응성	인간
결합	비결합
변형	수정치 없음
아이소타입	IgG
클론성	다클론
형태	액체
농도	1mg/ml
Storage	Aliquot 하여 -20°C 에 보관(12 개월 유효). 냉동/해동 반복을 피하십시오.
Shipping	Ice bags
버퍼	50% 글세롤 0.5% 보르덴필리트 0.02% 아세트산 트리스염산 PBS 용액 (pH 7.3)
정제	천상정제

적용

희석 비율	IHC 1:50-1:100, ELISA 1:5000-1:20000
분자량	-

항원 정보

유전자명	IL15
다른 이름	Interleukin-15 (IL-15)
유전자 ID	3600
SwissProt ID	P40933
면역원	아미노산 범위 111-160 의 인간 단백질 추출물 기반

배경

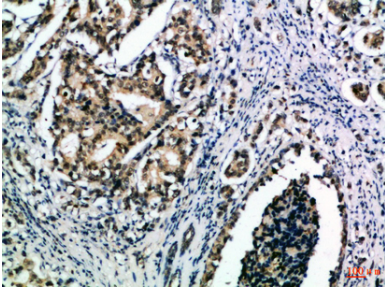
이 유전자에 의해 코딩된 단백질은 세포-세포 간 상호작용을 조절하는 사이토카인이다. 사이토카인 인터루킨 2(IL2)의 많은 생물학적 활성을 공함 다. 이들은 공통인 조절자 표수 세포에 결합하는 것으로 알려져 있으며, 동일한 수용체를 놓고 경쟁하여 그 활성을 증가시킬 수 있다. CD8+ T 세포의 수는 사이토카인 IL2 사이토카인에 의해 조절되는 것으로 나타났다. 사이토카인 JAK 캐시케이드 활성화는 이 과정에 관여한다. 또한 STAT3, STAT5, STAT6 의 활성화 및 활성을 유도한다. 생쥐에서는 사이토카인 STAT6 의 전 활성 작용을 통해 B 세포 계열 BCL2L1/BCL-x(L)의 발현을 증가시켜 B 세포를 억제할 수 있다.

을 사합니다. 이 연구의 대체 물이 상전사 연구에 사용됩니다.

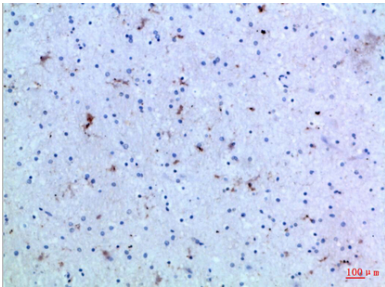
연구 분야

면역학

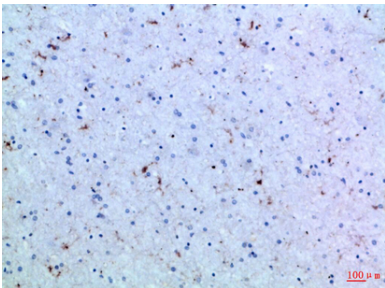
이미지 데이터



표면에 표지된 유방 조직에 L-15 항체를 이용한 면역조직화 분석을 수행했다. 항원 부위는 고압 온조외구 전사를 pH 6.0 용액을 사용했다.



표면에 표지된 유방 조직에 L-15 항체를 이용한 면역조직화 분석을 수행했다. 항원 부위는 고압 온조외구 전사를 pH 6.0 용액을 사용했다.



표면에 표지된 유방 조직에 L-15 항체를 이용한 면역조직화 분석을 수행했다. 항원 부위는 고압 온조외구 전사를 pH 6.0 용액을 사용했다.