

제품명: 덱틴-2 토끼 다클론 항체

카탈로그 번호: APRab00532

연구용 전용

요약

설명	토끼 다클론 항체
숙주	토끼
적용	WB, IHC, ELISA
반응성	인간
결합	비결합
변형	수정치 없음
아이소타입	IgG
클론성	다클론
형태	액체
농도	1mg/ml
Storage	Aliquot 하여 -20°C 에 보관(12 개월 유효). 냉동/해동 반복을 피하십시오.
Shipping	Ice bags
버퍼	50% 글세롤 0.5% 보르덴필리트 0.02% 아세트산 함유한 PBS 용액(pH 7.3)
정제	천상정제

적용

희석 비율	WB 1:500-1:1000, IHC 1:50-1:100, ELISA 1:5000-1:20000
분자량	Calculated MW: 24 kDa; Observed MW: 24 kDa

항원 정보

유전자명	CLEC6A Dectin-2; CLEC6A; CLECSF10; DECTIN2; C-type lectin domain family 6 member A; C-type
다른 이름	lectin superfamily member 10; Dendritic cell-associated C-type lectin 2; DC-associated C-type lectin 2; Dectin-2
유전자 ID	93978
SwissProt ID	Q6EIG7
면역원	인간 덱틴2의 부영양이 함유된 합성 펩타이드

배경

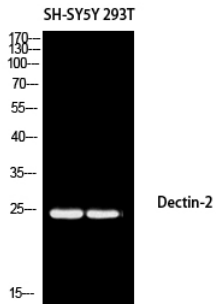
덱틴1(CLEC7A; MIM 606264)과 마찬가지로 CLEC6A 또는 덱틴2는 새로운 형태의 유세포 분석을 위한 항원 표지자이다. 그러나 덱틴1과 달리 덱틴2는 세포질막에 면역체계를 구성

화도(TAM)가 없습니다

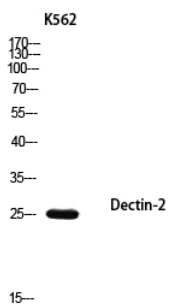
연구 분야

면역학

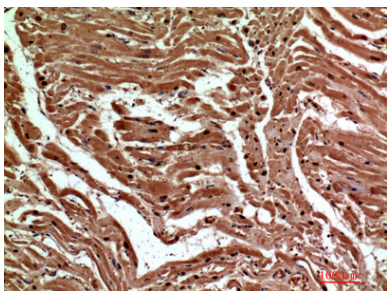
이미지 데이터



SH-SY5Y 및 293T 세포 용출액에서 Dectin-2 항를 사용하여 Dectin-2 의 유전 단백질을 수행합니다



Dectin-2 항를 사용하여 K562 세포 용출액에서 Dectin-2 의 유전 단백질을 수행합니다



파라핀포된 인장 조직에 대해 Dectin-2 항를 이용한 면역화학 분석을 수행했다. 항인화에는 과온 조건인 60°C를 pH 6.0 용출액 사용했다.